

T.C.
KIZILTEPE KAYMAKAMLIĞI
KIZILTEPE İLÇE MİLLİ EĞİTİM MÜDÜRLÜĞÜ



SITKI TÜRKOĞLU İLKOKULU
2015-2019 STRATEJİK PLANI



”Çalışmadan, yorulmadan, üretmeden, rahat yaşamak isteyen toplumlar, önce haysiyetlerini, sonra hürriyetlerini ve daha sonrada istiklal ve istikballerini kaybederler.”

Mustafa Kemal ATATÜRK

İSTİKLÂL MARŞI

Korkma, sönmez bu şafaklarda yüzen al sancak;
Sönmeden yurdumun üstünde tüten en son ocak.
O benim milletimin yıldızıdır, parlayacak;
O benimdir, o benim milletimindir ancak.

Çatma, kurban olayım, çehreni ey nazlı hilal!
Kahraman ırkıma bir gül! Ne bu şiddet, bu celâl?
Sana olmaz dökülen kanlarımız sonra helâl...
Hakkıdır, Hakk'a tapan, milletimin istiklâl!

Ben ezelden beridir hür yaşadım, hür yaşarım.
Hangi çılgın bana zincir vuracakmış? Şaşarım!
Kükremiş sel gibiyim, bendimi çiğner, aşarım.
Yırtarım dağları, enginlere sığmam, taşarım.

Garbin âfâkı sarmışsa çelik zırhlı duvar,
Benim iman dolu göğsüm gibi serhaddim var.
Ulusun, korkma! Nasıl böyle bir imanı boğar,
Medeniyet!' dediğin tek dişi kalmış canavar?

Arkadaş! Yurduma alçakları uğratma, sakın.
Siper et gövdeni, dursun bu hayâsızca akın.
Doğacaktır sana va'dettiği günler Hakk'ın...
Kim bilir, belki yarın, belki yarından da yakın.

Bastığın yerleri "toprak!" diyerek geçme, tanı:
Düşün altındaki binlerce kefensiz yatanı.
Sen şehit oğlusun, incitme, yazıktır, atanı:
Verme, dünyaları alsan da, bu cennet vatanı.

Kim bu cennet vatanın uğruna olmaz ki fedâ?
Şühedâ fışkıracak toprağı sıksan, şühedâ!
Cânı, cânânı, bütün varımı alsın da Huda,
Etmesin tek vatanımdan beni dünyada cüdâ.

Ruhumun senden, İlâhi, şudur ancak emeli:
Değmesin mabedimin göğsüne nâmahrem eli.
Bu ezanlar-ki şahadetleri dinin temeli-
Ebedî yurdumun üstünde benim inlemeli.

O zaman vecd ile bin secde eder -varsa- taşım,
Her cerâhamdan, İlâhi, boşanıp kanlı yaşım,
Fışkırır ruh-ı mücerred gibi yerden na'sım;
O zaman yükselerek arşa değer belki başım.

Dalgalar sen de şafaklar gibi ey şanlı hilâl!
Olsun artık dökülen kanlarımın hepsi helâl.
Ebediyen sana yok, ırkıma yok izmihlâl!
Hakkıdır, hür yaşamış, bayrağımın hürriyet;
Hakkıdır, Hakk'a tapan milletimin istiklâl!



ATATÜRK'ÜN GENÇLİĞE HİTABESİ

Ey Türk gençliği! Birinci vazifen, Türk istiklâlini, Türk cumhuriyetini, ilelebet, muhafaza ve müdafaa etmektir.

Mevcudiyetinin ve istikbalinin yegâne temeli budur. Bu temel, senin, en kıymetli hazinen dir. İstikbalde dahi, seni, bu hazineden, mahrum etmek isteyecek, dâhilî ve haricî, bedhahların olacaktır. Bir gün, istiklâl ve cumhuriyeti müdafaa mecburiyetine düşersen, vazifeye atılmak için, içinde bulunacağın vaziyetin imkân ve şeraitini düşünmeyeceksin! Bu imkân ve şerait, çok namüsaît bir mahiyette tezahür edebilir. İstiklâl ve cumhuriyetine kastedecek düşmanlar, bütün dünyada emsali görülmemiş bir galibiyetin mümessili olabilirler. Cebren ve hile ile aziz vatanın, bütün kaleleri zapt edilmiş, bütün tersanelerine girilmiş, bütün orduları dağıtılmış ve memleketin her köşesi bilfiil işgal edilmiş olabilir. Bütün bu şeraitten daha elim ve daha vahim olmak üzere, memleketin dâhilinde, iktidara sahip olanlar gâflî ve dalâlet ve hatta hıyanet içinde bulunabilirler. Hatta bu iktidar sahipleri şahsî menfaatlerini, müstevlilerin siyasî emelleriyle tevhit edebilirler. Millet, fakr u zaruret içinde harap ve bîtap düşmüş olabilir.

Ey Türk istikbalinin evlâdı! İşte, bu ahval ve şerait içinde dahi, vazifen; Türk istiklâl ve cumhuriyetini kurtarmaktır! Muhtaç olduğun kudret, damarlarındaki asil kanda, mevcuttur!

K. Atatürk

SUNUŞ

Geçmişten günümüze gelirken var olan yaratıcılığın getirdiği teknolojik ve sosyal anlamda gelişmişliğin ulaştığı hız, artık kaçınılmazları da önümüze sererek kendini göstermektedir. Ekonomik ve sosyal yapının güçlü olması, güçlü bir ülke olmanın ve tüm değişikliklerde dimdik ayakta



durabilmenin kaçınılmazlığı olarakta büyük önem taşımaktadır. Gelişen ve sürekliliği izlenebilen, bilgi ve planlama temellerine dayanan güçlü bir yaşam standardı ve ekonomik yapı; stratejik amaçlar, hedefler ve planlanmış zaman diliminde gerçekleşecek uygulama faaliyetleri ile (STRATEJİK PLAN) oluşabilmektedir.

Okulumuz misyon, vizyon ve stratejik planını ilk olarak 2000 yılında belirlemiştir. Okulumuz, daha iyi bir eğitim seviyesine ulaşmak düşüncesiyle sürekli yenilenmeyi ve kalite kültürünü kendisine ilke edinmeyi amaçlamaktadır.

Kalite kültürü oluşturmak için eğitim ve öğretim başta olmak üzere insan kaynakları ve kurumsallaşma, sosyal faaliyetler, alt yapı, toplumla ilişkiler ve kurumlar arası ilişkileri kapsayan 2015-2019 stratejik planı hazırlanmıştır.

Sıtkı Türkoğlu İlkokulu olarak en büyük amacımız yalnızca ilkokul mezunu çocuklar yetiştirmek değil, girdikleri her türlü ortamda çevresindekilere ışık tutan, hayata hazır, hayatı aydınlatan, bizleri daha da ileriye götürecek nesiller yetiştirmektir. İdare ve öğretmen kadrosuyla bizler çağa ayak uydurmuş, yeniliklere açık bir nesil yetiştirmeyi ilke edinmiş bulunmaktayız.

Sıtkı Türkoğlu İlkokulu'nun stratejik planlama çalışmasına önce durum tespiti, yani okulun SWOT analizi yapılarak başlanmıştır. SWOT analizi tüm idari personelin ve öğretmenlerin katılımıyla uzun süren bir çalışma sonucu ilk şeklini almış, varılan genel sonuçların sadeleştirilmesi ise Okul yönetimi ile öğretmenlerden oluşan beş kişilik bir kurul tarafından yapılmıştır. Daha sonra SWOT sonuçlarına göre stratejik planlama aşamasına geçilmiştir. Bu süreçte okulun amaçları, hedefleri, hedeflere ulaşmak için gerekli stratejiler, eylem planı ve sonuçta başarı veya başarısızlığın göstergeleri ortaya konulmuştur. SWOT analizi bir kilometre taşıdır, okulumuzun bugünkü resmidir; stratejik planlama ise bugünden yarına nasıl hazırlanmamız gerektiğine dair kalıcı bir belgedir.

Stratejik Plan'da belirlenen hedeflerimizi ne ölçüde gerçekleştirdiğimiz, plan dönemi içindeki her yılsonunda gözden geçirilecek ve gereken revizyonlar yapılacaktır.

Sıtkı Türkoğlu İlkokulu Stratejik Planı (2015-2019)'nda belirtilen amaç ve hedeflere ulaşmamızın, okulumuzun gelişme ve kurumsallaşma süreçlerine önemli katkılar sağlayacağına inanmaktayız.

Planın hazırlanmasında emeği geçen Stratejik Planlama Ekibi 'ne ve uygulanmasında yardımcı olacak birim ve personele, tüm kurum ve kuruluşlara, öğretmen, öğrenci ve velilerimize teşekkür ederim.

Şükrü KAYA

Okul Müdürü

GİRİŞ

Yönetim, belli bir amaca odaklanmış birden çok kişi arasında eşgüdümün sağlanması, kaynakların etkili ve verimli bir şekilde kullanılması için gerekli tedbirlerin alınması olarak düşünüldüğünde kuşkusuz planlamanın yönetim sürecinde önemli bir yeri vardır.

Planlama; amaçların tanımlanması ve açıklanması, politikaların tespit edilmesi, programların düzenlenmesi, kullanılacak araçların ve yöntemlerin belirlenmesi gibi konularda verilecek çeşitli kararları kapsar. Planlama; kurumsal yapı içindeki iş bölümünü belirleyen yönetsel bir süreçtir.

26.05.2006 tarih ve 26179 sayılı Resmî Gazete’de yayımlanan “Kamu İdarelerinde Stratejik Planlamaya İlişkin Usul Ve Esaslar Hakkında Yönetmelik” ile birlikte tüm kamu kurumlarında stratejik planlama çalışmalarının yapılması zorunlu hale getirilmiştir.

➤ Bu itibarla Müdürlüğümüzde stratejik planlama çalışmalarımız şöyle şekillenmiştir:

- İl Ar-Ge rehberliğinde kurumumuzda hizmet alanlarımıza yönelik anketler yapılarak çalışanlarımızın memnuniyet düzeylerini tespit ettik.
- Çalışanlarımıza paydaş kabul ettiğimiz tüm kesimlere: "Üstünlükleriniz nelerdir? Neleri iyi yaparsınız? Başkaları, güçlü yanlarınız olarak neleri görmektedirler? Neleri kötü yapmaktasınız? Neleri iyileştirmeye gereksiniminiz var? Başkaları hangi konularda sizden daha iyidirler? Başkalarının gözüyle ne gibi zayıflıklarınız ortaya çıkmakta? Önünüzde duran fırsatlar nelerdir? Çevrede ne gibi ilginç gelişmeler yaşanmakta? Ne gibi engellerle karşılaşmaktasınız? Finansal sorunlarınız var mı? " sorularını yönelterek başladık.
- Bu sorulara verilen cevaplar neticesinde SWOT analizimizi yaparak kurum içi bakış açısıyla "güçlü" ve "zayıf" yönlerimizi ortaya koyduk. Dış paydaşlarımızın bakış açısıyla da "fırsatlarımız" ı ve "tehditlerimiz" i tespit ettik.
- İnsan kaynaklarımızı yönetebilmek için paydaşlarımızın analizini yaptık.
- Hizmetlerimizi hangi yasal düzenlemeye göre, hangi araçları kullanarak, hangi amaçlara ulaşmak için yaptığımızı ortaya koyduğumuz süreçlerle tanımladık.
- Her bir süreci ölçülebilir kriterlere bağlayarak; değerlendirme ve iyi örneklerle karşılaştırma yaptık.
- Hizmet birimlerimizin tümünün faaliyetlerinin dâhil olduğu stratejik amaçlarımızı ve stratejik hedeflerimizi ortaya koyduk, bunları üst belgelerle uyumlu şekilde belirledik.
- Tüm hedeflerimiz için ölçülebilir performans göstergeleri belirledik.
- Bizi hedeflere ulaştıracak projelerimizi tanımladık.
- Tüm projelerin maliyet hesabını yaptık.
- 5 Yıllık perspektifle 2015 yılından itibaren gerçekleşmesi muhtemel olan gelir ve gider unsurlarını tespit ettik.
- Tüm birimlerde ve yapılan işlerde hesap verilebilirlik, şeffaflık ve çağdaşlık ilkelerini sistemin temel taşları olarak belirledik ve planımızı tüm paydaşlarımıza sunduk.
- Yapılan eleştiriler doğrultusunda stratejik amaç ve hedeflerimizi geliştirerek, planımızı olgunlaştırdık.

Bu planın uygulanması, özellikle paydaşlarımızın sahiplenmesi ile olacaktır. Bu sebeple Tüm paydaşlarımızın Sıtkı Türkoğlu ilkokulu faaliyetlerinin, en faydalı ve verimli şekilde yürütülmesini sağlamak adına Stratejik Planımızı sahiplenerek bizlere destek olmasını dileriz. Saygılarımızla,

Stratejik Plan Hazırlama Ekibi

İÇİNDEKİLER	SAYFA NO
SUNU	
G R	
1. BÖLÜM: STRATEJİK PLAN HAZIRLIK PROGRAMI	
1.1.Amaç	3
1.2.Kapsam	3
1.3.Yasal Dayanak	3
1.4.Üst Kurul ve Stratejik Plan Ekibi	4
1.5.Çalışma Takvimi	5
2. BÖLÜM: DURUM ANALİZİ	7
2.1.Tarihsel Gelişim	8
2.2.Mevzuat Analizi	9
2.3.Faaliyet Alanları, Ürün ve Hizmetler	10
2.4.Paydaş Analizi	13
2.5.Kurum İçi Analiz	15
2.5.1. Örgütsel Yapı	15
2.5.2. İnsan Kaynakları	19
2.5.3. Teknolojik Düzey	29
2.5.4. Mali Kaynaklar	30
2.5.5. İstatistikî Veriler	32
2.6.Çevre Analizi	34
2.6.1. PEST-E Analizi	34
2.6.2. Üst Politika Belgeleri	35
2.7.GZFT Analizi	36
2.8.Sorun Alanları	37
3. BÖLÜM: GELECEĞE YÖNELİM	38
3.1.Misyon	39
3.2.Vizyon	39
3.3.Temel Değerler ve İlkeler	40
3.4.Temalar	41-50
3.5.Amaçlar	41-50
3.6.Hedefler	41-50
3.7.Performans Göstergeleri	41-50
3.8.Faaliyet/Projeler ve Maliyetlendirme	41-50
3.8.1. Eylem Planları	51
4. BÖLÜM: İZLEME ve DEĞERLENDİRME	80
4.1.Raporlama	81
4.1.1. İzleme Raporları	81
4.1.2. Faaliyet Raporları	81
EKLER	82-83

KURUM KİMLİK BİLGİSİ

Kurum Adı	Sıtkı Türkoğlu İlkokulu
Kurum Statüsü	<input checked="" type="checkbox"/> Kamu <input type="checkbox"/> Özel
Kurumda Çalışan Personel Sayısı	Yönetici : 3 Öğretmen : 18 Memur : 0 Hizmetli : 0
Öğrenci Sayısı	
Öğretim Şekli	<input type="checkbox"/> Normal <input checked="" type="checkbox"/> İkili
KURUM İLETİŞİM BİLGİLERİ	
Kurum Telefonu / Fax	Tel. : 0.482.312 3986 Faks :
Kurum Web Adresi	http://sitkiturkogluilkokulu.meb.k12.tr/
Mail Adresi	stiilkokulu@gmail.com
Kurum Adresi	Mahalle : KOÇHİSAR Posta Kodu : 47400 İlçe : KIZILTEPE İli : MARDİN
Kurum Müdürü	Şükri KAYA GSM Tel : 0.542.3654300
Kurum Müdür Yardımcıları	İhsan HOMAN GSM Tel : 0.546.6063356
	Mehmet Sait KAHRAMAN GSM Tel : 0.505.9333029

*STRATEJİK PLAN
HAZIRLIK SÜRECİ*



BÖLÜM I

1.1. STRATEJİK PLANIN AMACI

Bu stratejik planın amacı, Sıtkı Türko lu lkokulu'nun güçlü ve zayıf yönleri ile dış çevredeki fırsatları ve tehditleri göz önünde bulundurularak, eğitim alanında ortaya konan kalite standartlarına ulaşmak için yeni stratejiler geliştirilmesini ve bu stratejileri temel alan etkinlik ve hedeflerin belirlenmesini sağlamaktır.

1.2. STRATEJİK PLANIN KAPSAMI

Bu stratejik plan dokümanı, Sıtkı Türko lu lkokulu, mevcut durum analizi ve değerlendirme doğrultusunda, 2015–2019 yıllarında gerçekleştirilecek amaç, hedef ve stratejileri kapsamaktadır.

1.3. STRATEJİK PLANIN YASAL DAYANAKLARI

SIRANO	DAYANAĞIN ADI
1	5018 sayılı Kamu Mali Yönetimi ve Kontrol Kanunu
2	Milli Eğitim Bakanlığı Strateji Geliştirme Başkanlığı'nın 2013/26 Nolu Genelgesi
3	Milli Eğitim Bakanlığı 2015-2019 Stratejik Plan Hazırlık Programı
4	Milli Eğitim Bakanlığı 2015-2019 Stratejik Planı
5	Mardin İl Milli Eğitim Müdürlüğü 2015-2019 Stratejik Plan Taslağı
6	Kızıltepe İlçe Milli Eğitim Müdürlüğü 2015-2019 Stratejik Plan Taslağı

1.4. STRATEJİK PLAN ÜST KURULU VE STRATEJİK PLAN EKİBİ

STRATEJİK PLAN ÜST KURULU		
SIRA NO	ADI SOYADI	GÖREVİ
1	Şükri KAYA	OKUL MÜDÜRÜ
2	İhsan HOMAN	MÜDÜR YARDIMCISI
3	Sibel TEKİN	ÖĞRETMEN
4	Mehmet Nuri AKKURT	OKUL AİLE BİRLİĞİ BAŞKANI
5	Vecdi AYDOĞAN	OKUL AİLE BİRLİĞİ YÖNETİM KURULU ÜYESİ

STRATEJİK PLANLAMA EKİBİ		
SIRA NO	ADI SOYADI	GÖREVİ
1	Mehmet Sait KAHRAMAN	MÜDÜR YARDIMCISI
2	Nesrin UÇKAN	ÖĞRETMEN
3	Emel GÖKTAŞ	ÖĞRETMEN
4	Yüksel ANDAK	ÖĞRETMEN
5	Mesut SAKİN	ÖĞRETMEN
6	Nurullah ÇAKAR	ÖĞRETMEN
7	Mehmet Beşir KURTOĞLU	GÖNÜLLÜ VELİ
8	Abdullah KARTAL	GÖNÜLLÜ VELİ

1.5. ÇALIŞMA TAKVİMİ

EK 3

İlçe Milli Eğitim Müdürlükleri ve Okul/Kurum Stratejik Planlama adımları		2014											
		Ocak	Şubat	Mart	Nisan	Mayıs	Haziran	Temmuz	Ağustos	Eylül	Ekim	Kasım	Aralık
1	Kurulan Stratejik Plan Ekibinin İl AR-GE Birimine bildirilmesi												
	Stratejik planlama eğitimlerinin verilmesi												
2	Durum Analizi												
	Tarihsel Gelişim												
	Mevzuat Analizi, Faaliyet Alanları, Ürün ve Hizmetler												
	Kurum içi ve kurum dışı analizler (Paydaş Analizi, Örgütsel Yapı, Teknolojik Düzey, İnsan Kaynakları, Mali Kaynakların araştırılması, PEST, GZFT vb analizler) ve Üst politika belgeleri												
	Gelişim alanlarının belirlenmesi												
3	Geleceğe yönelim												
	Misyon-Vizyon-Temel Değerler												
	Temalar												
	İl ARGE Değerlendirmesi												
	Stratejik Amaçlar												
	Stratejik Hedefler												
	Performans Göstergeleri												
	Stratejiler												
	Faaliyet ve Projeler												
	Maliyetlendirme												
4	İzleme ve Değerlendirme												
	Planın sene başı öğretmenler kurul toplantısında okul/kurum kararı ile uygun bulunması veya kurul kararı doğrultusunda revize işlemi yapılması												
	Okul-Aile Birliği Genel Kurul Toplantısında planın onaylanması veya kurul kararı doğrultusunda revize işlemi yapılması												
5	İl ARGE Birimi incelemesi - değerlendirilmesi												
6	Planın okul/kurum müdürlüğünce onaylanması ve web sitesinde yayın												
6	Planın web sitesinde yayımlanması ve e-posta şeklinde İl AR-GE Birimine gönderilmesi												

Millî Eğitim Bakanlığı Taşra Birimleri
Stratejik Planlama Takvimi

SIRA	KURUM	SP TASLAĞININ KONTROL İÇİN		ONAY VE YAYINLANMA TARİHİ	
		GÖNDERİLECEĞİ BİRİM	TARİH		
1	İl Millî Eğitim Müdürlüğü	Strateji Geliştirme Başkanlığı	30 Ocak 2015	27 Şubat 2015	
2	İlçe Millî Eğitim Müdürlüğü	İl AR-GE	13 Şubat 2015	13 Mart 2015	
3	Okul ve Kurumlar (Büyükşehirlerde Yer Alan.)	İlçe Millî Eğitim Müdürlüğü	29 Mayıs 2015	26 Haziran 2015	
4	Okul ve Kurumlar (Diğer Şehirlerde)	İl Merkezlerindeki okul ve kurumlar	İl AR-GE	29 Mayıs 2015	26 Haziran 2015
		İlçelerdeki okul ve kurumlar	İlçe Millî Eğitim Müdürlüğü		

DURUM ANALİZİ



BÖLÜM II

2.1. TARİHSEL GELİŞİM

1995 yılında eğitim ve öğretime bakan okulumuz, adını 1950–1955 yılları arasında Kızıltepe Belediye Başkanlığı tarafından yapılan merhum Sıtkı TÜRKÖLU'ndan almıştır. Sıtkı TÜRKÖLU tarafından yapılan 7439 m² arsa üzerinde yapılmasından dolayı okulumuz, SİTKİ TÜRKÖLU İLKÖĞRETİM OKULU adını almıştır.

Okulumuz 2008 yılında MEB Strateji Geliştirme Başkanlığı tarafından düzenlenen “Eğitimde İyi Örnekler Konferansında”, “İyi Görünümlü ve Bakımlı Okul Bahçeleri” yarışmasında Türkiye'deki ilk 24 okul arasındaki yerini almıştır. Yine 2008 yılında Devlet Planlama Teşkilatı tarafından finanse edilen Sosyal Destek Programı çerçevesinde “Haydi Gençler Spora” projesi ile ilçemizde projesi kabul edilen tek okul olmuştur. Proje 2009 yılında başarı ile uygulanmıştır.

Okul dönüşümleri kapsamında 29.05.2013 tarihinde Mardin Valiliği'nce başlatılan ilkokul olarak okulumuzun dönüşümü yapılmıştır. Yapı itibarıyla tek bina olup, 8 sınıftan oluşmaktadır.

Sıtkı Türkölu İlkokulu; Okul Müdürü Şükri KAYA liderliğinde, 2 müdür yardımcısı, 16 öğretmen ve 739 öğrenciden oluşan bir kadroya sahiptir.



2.2. MEVZUAT ANALİZİ

KANUNLAR	
Kanun Adı	
Devlet Memurları Kanunu	
Bilgi Edinme Hakkı Kanunu	
1982 TC Anayasası	
1739 Milli Eğitim Temel Kanunu	
3797 Sayılı Milli Eğitim Bakanlığı Teşkilat ve Görevleri Hakkında Kanun	
222 Sayılı İlköğretim ve Eğitim Kanunu	
YÖNETMELİKLER	
Yönetmeliğin Adı	
Milli Eğitim Bakanlığı Personelinin Görevde Yükselme, Unvan Değişikliği ve Yer Değiştirme Suretiyle Atanması Hakkında Yönetmelik	
Okul Öncesi Eğitim ve İlköğretim Kurumları Yönetmeliği	
2007 Tarih ve 26735 sayılı Tebliğler Dergisi'ndeki Binaların Yangından Korunması ile İlgili Yönetmelik	
1995 Tarihli ve 22175 sayılı Resmi Gazete Milli Eğitim Müdürleri Yönetmeliği	
M.E.B İlk ve Ortaöğretim Sosyal Kurumları Sosyal Etkinlikler Yönetmeliği (2005 Tarih ve 25699 sayılı resmi gazete)	
Ulusal ve Resmî Bayramlarda Yapılacak Törenler Yönetmeliği (1981 Tarih ve 17475 sayılı Resmi Gazete ve ek değişiklikler)	
Milli Eğitim Bakanlığı Rehberlik ve Psikolojik Hizmetler Yönetmeliği	
M.E.B Okul Kütüphaneleri Yönetmeliği	
Millî Eğitim Bakanlığı'na Bağlı Özel Öğretim Kurumları Yönetmeliği	
Okul Aile Birliği Yönetmeliği	
Resmî Yazışmalarda Uygulanacak Esas ve Usuller Hakkında Yönetmelik	
Milli Eğitim Bakanlığı Rehberlik ve Psikolojik Hizmetler Yönetmeliği İlköğretim Kurumları Yönetmeliği	
Taşınır Mal Yönetmeliği	

2.3. FAALİYET ALANLARI, ÜRÜN VE HİZMETLER

FAALİYET ALANLARI, ÜRÜN VE HİZMETLER
Öğrenci kayıt, kabul ve devam işleri
Öğrenci başarısının değerlendirilmesi
Sınav işleri
Sınıf geçme işleri
Öğrenim belgesi düzenleme işleri
Personel işleri
Öğrenci davranışlarının değerlendirilmesi
Öğrenci sağlığı ve güvenliği
Okul çevre ilişkileri
Rehberlik
Sosyal, kültürel ve sportif etkinlikler
Eğitim hizmetleri
Öğretim hizmetleri
Toplum hizmetleri

HİZMETLER

HİZMETİN ADI	HİZMETİN TANIMI	HİZMETİN YÜRÜTÜLDÜĞÜ YERİN ADI VE MADDE NUMARASI
Öğrenci Kayıt ve Kabul	Öğrencilerin kayıt kabul işlemlerinin yürütülmesi	Milli Eğitim Kurumları İlköğretim Kurumları Yönetmeliği
Öğrenci Belgesi -Veli tarafından istenen öğrenci ile ilgili Belgeler	Veli veya öğrenci için ihtiyaç olan belgelerin hazırlanması	Milli Eğitim Kurumları İlköğretim Kurumları Yönetmeliği
Öğrenim Belgesi	Öğrencilerin zorunlu öğrenim çağının bitirdiklerini belirten belgelerin hazırlanması	Milli Eğitim Kurumları İlköğretim Kurumları Yönetmeliği
Personel Özlük İşleri İl İçi ve İldışı İsteğe Bağlı Yer Değişiklikleri,Özür Durumuna Bağlı Yer Değişikliklerine Bağlı Yer Değişiklikleri	Yer değiştirme veya alan değişikliği başvurusu yapan öğretmenlere sistem üzerinden onay verilmesi	MEB Öğretmenlerinin Atama ve Yer Değişikliği Yönetmeliği
Personelin İzin İşlemleri	Personelin izin işlemlerinin yürütülmesi	Millî Eğitim Bakanlığı Personeli İzin Yönergesi
Personel Özlük İşleri (Göreve Başlama,Özlük Dosyası,Sevk İşlemleri)	Personelin özlük işlerinin yürütülmesi	657 Sayılı Devlet Memurları Kanunu
Öğrencilerin Sağlık İşlemleri	Öğrencilerin sağlık durumlarının takip edilmesi, tedavilerinin yapılması	Milli Eğitim Bakanlığı Okul Öncesi Eğitim ve İlköğretim Kurumları Yönetmeliği
E- Taşınır İşlemleri	Okul ihtiyaçlarının ve satın alınan malzemelerin sisteme girilmesi	Taşınır Mal Yönetmeliği
Yolluk İşlemleri	Personelin özlük işlemlerinin yürütülmesi	657 Sayılı Devlet Memurları Kanunu

FAALİYET ALANLARI

FAALİYET ALANI: EĞİTİM	FAALİYET ALANI: YÖNETİM İŞLERİ
Hizmet–1 Rehberlik Hizmetleri <ul style="list-style-type: none">■ Veli■ Öğrenci■ Öğretmen	Hizmet–1 Öğrenci işleri hizmeti <ul style="list-style-type: none">■ Kayıt- Nakil işleri■ Devam-devamsızlık■ Sınıf geçme vb
Hizmet–2 Sosyal-Kültürel Etkinlikler <ul style="list-style-type: none">■ Halk oyunları■ Koro■ Satranç■ Halk Oyunları	Hizmet–2 Öğretmen işleri hizmeti <ul style="list-style-type: none">■ Derece terfi■ Hizmet içi eğitim■ Özlük hakları
Hizmet–3 Spor Etkinlikleri <ul style="list-style-type: none">■ Futbol,■ Voleybol■ Atletizm	.
FAALİYET ALANI: ÖĞRETİM	FAALİYET ALANI: MESLEK EDİNDİRME
Hizmet–1 Müfredatın işlenmesi <ul style="list-style-type: none">■	
Hizmet–2 Kurslar <ul style="list-style-type: none">■ Yetiştirme■ Hazırlama■ Etüt■ Okuma Yazma	
Hizmet-3 Proje çalışmaları <ul style="list-style-type: none">■ AB Projeleri■ Sosyal Projeler■ Fen Projeleri	

2.4. PAYDAŞ ANALİZİ

Stratejik Planın önemli dayanaklarından biri de “Payda Analizi”dir. Payda analizi tam ve do ru yapıldı ında kurumumuzun fırsat ve tehditleri daha isabetli tespit edilecektir. Hangi payda a kar ı hangi sorumlulu u ta ıyoruz, hangi payda ımızdan neyi bekliyoruz, tüm bunlar payda analizi ile anla ılacaktır.

Payda lar; birimimizin sa ladı ı ürün ve hizmetlerden yararlanan, faaliyetlerinden do rudan ya da dolaylı bir ekilde etkilenen veya birimimizi etkileyen ki i, grup ve kurumlardır.

Ürün-hizmet ve faaliyet alanlarından yola çıkılarak payda lar temel olarak iç ve dı payda lar ekinde ikili bir sınıflandırmaya tabi tutulmu tur.

ç Payda lar: Kurulu tan etkilenen veya kurulu u etkileyen kurulu içindeki ki i, grup veya kurumlardır.

Dı Payda lar: Kurulu tan etkilenen veya kurulu u etkileyen kurulu dı ındaki ki i, grup veya kurumlardır.

Yararlanıcılar: Kurulu un üretti i ürün ve hizmetleri alan, kullanan, bunlardan yararlanan ki i, grup veya kurumlardır.

Sıtkı Türko lu İkokulu Müdürlü ü'nün hizmet üretim sürecinde i birli i yapması gereken kurum ve ki iler, temel ve stratejik ortaklar olarak tanımlanmı tır. Her zaman birlikte çalı malar yürüterek beraber çalı tı ımız kurumlar temel ortak, stratejik planımız do rultusunda vizyonumuza ula ırken deste ini aldı ımız kurumlar ise stratejik ortak olarak belirtilmi tir. Payda ların, kurumumuz hakkında görü ve önerileri alınırken; mülakat, anket uygulaması, atölye çalı ması ve toplantı gibi yöntemlerden faydalanılmı tır.

Payda analizi bölümünde etki-önem matrisi kullanılarak payda önceliklendirilmesi yapılmı olup, durum analizi raporunda payda analizine yer verilmi tir.

Farklı yöntemlerle (anket, görü me, toplantı v.b) alınan payda görü leri GZFT ve sorun alanları bölümüne yansıtılmı tır.

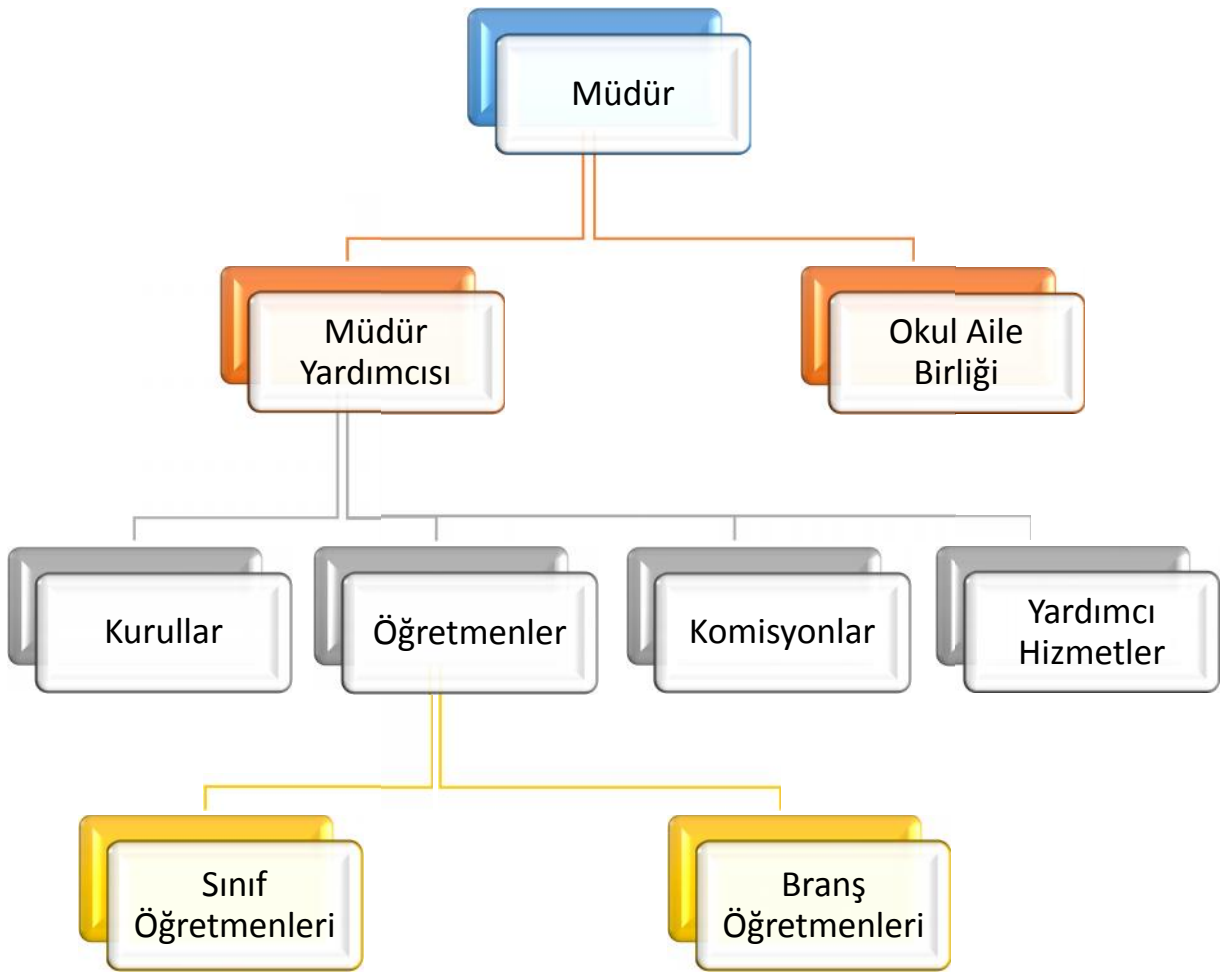
İÇ PAYDAŞLAR	DIŞ PAYDAŞLAR
Yöneticiler	Kızıltepe İlçe Milli Eğitim Müdürlüğü
Okul Aile Birliğı	Veliler
Öğretmenler	Koçhisar ve Ersoylu Mahalle Muhtarlıkları
Öğrenciler	Reşit Gündoğdu Aile Hekimliği
	Kızıltepe İlçe Emniyet Müdürlüğü
	Kızıltepe Halk Eğitim Merkezi

NO	PAYDAŞIN ADI	TÜRÜ	KURUMUMUZUN PAYDAŞLA ETKİLEŞİM KONUSU - ALANI	PAYDAŞ MATRİSİ				
				YARARLANIC	TEMEL	STRATEJİK	ÇALIŞAN	TEDARİKCI
1	Kızıltepe İlçe Milli Eğitim Müdürlüğü	Dış Paydaş	Kanun, tüzük, yönetmelik gibi mevzuatla bağlı olunan kurum.		√			√
2	Öğretmenler	İç Paydaş	Hizmet veren ve alan personeldir.	√	√		√	
3	Öğrenciler	İç Paydaş	Hizmetin sunulduğu paydaşlardır. İç ve dış paydaş kabul edilebileceği gibi iç paydaş olarak görülmesi daha uygundur.	√				
4	Okul Aile Birlikleri	İç Paydaş	Okulun eğitim öğretim ortamlarının ve imkânlarının zenginleştirilmesi	√	√			√
5	Koçhisar ve Ersoylu Muhtarlıkları	Dış Paydaş	Okulun stratejik amaçlarının ve hedeflerinin gerçekleştirilmesinde işbirliği.			√		√
6	Kızıltepe Halk Eğitim Merkezi	Dış Paydaş	Okulun stratejik amaçlarının ve hedeflerinin gerçekleştirilmesinde işbirliği.			√		√

2.5. KURUM İÇİ ANALİZ

Bu bölümde incelenecek konular alt başlıklar halinde verilmiştir.

2.5.1. Örgütsel Yapı:



Okul/Kurumlarda Oluşturulan Komisyon ve Kurulların Görevleri:

KURUL/KOMİSYON ADI	GÖREVLERİ
Sınıf Yükseltme Sınav Komisyonu (İhtiyaç halinde)	İlkokullarda 1-4 inci sınıflara devam eden öğrencilerden bedensel ve zihinsel yönden gelişmiş olup bilgi ve beceri bakımından sınıf düzeyinin üstünde olanlar öğretim yılının ilk ayı içinde sınıf yükseltme sınavına alınırlar. Başarılı olanlar bir üst sınıfa yükseltirler.
Öğretmenler Kurulu	Müfredatı ve ders kitaplarını incelemek. Ders araç-gereçleri, derste kullanılacak yöntem ve teknikleri belirlemek ve personelle sürekli bilgi alışverişinde bulunmak.
Zümre Öğretmenler Kurulu	Öğretim programları ve derslerin birbirine paralel olarak yürütülmesi, ders araçları, laboratuvar, kütüphane, spor salonu, teknoloji ve tasarım, bilişim teknolojileri, görsel sanatlar ve müzik dersliklerinden planlı bir şekilde yararlanılması ile proje ve performans görevi konuları belirlenir. Dersin özelliğine göre etkinlik örnekleri ve materyaller hazırlanarak ortak bir anlayış oluşturulur.
Şube Öğretmenler Kurulu	Şubedeki öğrencilerin kişilik, beslenme, sağlık, sosyal ilişkilerin yanı sıra bu Yönetmeliğin 47. maddesi hükmünce başarıları ile ailenin ekonomik durumu değerlendirilerek alınacak önlemler görüşülür ve alınan genel karar, uygulanmak üzere şube öğretmenler kurulu karar defterine yazılır.
Öğrenci Kurulu ve Okul Meclisleri	Öğrencilerin okul ve bölgeye uyumlarını sağlayacak önlemlerin alınmasına, etkili bir eğitim ortamının oluşturulmasına, eğitim ve öğretimin kalitesinin artırılmasına, öğrenci sorunları ve bu sorunların çözümüne, okuldaki eğitici kol faaliyetlerinin başkanları ile işbirliği yaparak okul ve eğitim bölgesinde yapılacak spor ve kültürel yarışmaların, yöresel ve milli günlerin kutlanmasına vb. sosyal etkinliklerin yapılmasına katkıda bulunmak.
Satın Alma Komisyonu	Satın alma komisyonu, ihtiyaç duyulan ilköğretim kurumlarında okul müdürlüğüne yapılacak satın alma işlerini düzenlemek ve yürütmek üzere kurulur.
Muayene ve Kabul Komisyonu	Bu komisyon, şartname ve sözleşmeler uyarınca satın alınan eşya ve gereçleri muayene ve kontrol ederek kabulü veya geri çevrilmesi hakkında gereken işlemi yapar. Pansiyonlu/yatılı okullarda, dışarıdan gelecek yiyecek ve başka maddelerin muayenesini yapar, kabul veya geri çevrilmesine karar verir. Ayrıca "Ayniyat Talimatnamesi" hükümlerine göre her yıl sonunda demirbaş eşya, yoğunlaştırılmış madde ve malzemeler ile kullanılmayan eşya ve gereçlerin sayım ve denetlenmesi ile ilgili işleri yapar.

Okul-Aile Birliđi Denetleme Kurulu	Denetleme kurulu, yaptıđı denetimler sonucu, yönetim kurulunun 6. maddede sayılan birliđin görev ve yetkilerine aykırı faaliyetlerini tespit etmesi hâlinde genel kurulu olađanüstü toplantıya çağırır. Birliđin denetleme kurulu üyesi olan öğretmenlerin başka kurumda dört aydan fazla süreli görevlendirilmelerinde yerlerine yedekleri çağırılır.
Taşınır Deđer Tespit Komisyonu	Taşınır Mal Yönetmeliđi Madde 17/1: Yapılan sayım sonucunda fazla bulunan taşınurlar, Taşınır İşlem Fişi düzenlenerek kayıtlara alınır. Sayım fazlası taşınurların giriş kaydedilmesinde; söz konusu taşınırla aynı nitelikte son bir yıl içinde girişi yapılan taşınır varsa bu deđer, aksi halde deđer tespit komisyonu tarafından belirlenecek deđer esas alınır.
Taşınır Sayım Kurulu	Kuruma yeni alınan taşınırların ve hurdaya ayrılacak taşınırların kontrolünü yapmak ve bunları tutanak altına almak
Sosyal Etkinlikler Kurulu	Kurul, kulüp ve toplum hizmeti kapsamındaki etkinliklerin verimli bir şekilde yürütülmesi için danışman öğretmenler, öğrenciler, gönüllü veliler ve diđer öğretmenlerle iş birliđi içinde çalışmalarını koordine eder. Okul dışı etkinliklerde ilgili birimlerle iş birliđi yaparak bu çalışmaların yürütülmesi için gerekli tedbirleri alır.
İnceleme Kurulu Seçme Kurulu	Dergi veya gazetelerde yayımlanacak öğrenci yazıları, seçme kurulu ile inceleme kurulunda, öğretmenlere ait yazılar ise inceleme kurulunda deđerlendirilir. Dergi ve gazetelerde yayımlanacak öğrenci yazıları, seçme kurulunca deđerlendirilerek uygun görülenler inceleme kuruluna sunulur. İnceleme kurulu, seçme kurulunda deđerlendirilen yazılarla öğretmenler tarafından hazırlanan yazıları inceler. Dergi ve gazetelerde yayımlanması uygun görülenler, inceleme kurulu kararı ile tespit edilir. İnceleme kurulunun kararları yönetimce dosyasında saklanır.
Törenler ve Kutlama Komisyonu	Bayramların tören ve gösterilerini kanun, yönetmelik, yönerge, genelge ve emirlere uygun şekilde hazırlamak ve uygulamak üzere il, ilçe, bucak, kasaba ve köylerde kutlama komisyonu oluşturulur.
Bireyselleştirilmiş Eğitim Programı Geliştirme Birimi	BEP'in hazırlanması, uygulanması, izlenmesi ve deđerlendirilmesi ile ilgili çalışmalarda koordinasyonu sağlamak. Öğrencinin tüm gelişim alanındaki özellikleri ile eğitim ihtiyaçları doğrultusunda BEP'te deđişiklik ve düzenlemeler yapmak. Eğitim ortamlarının düzenlenmesi, materyal geliştirilmesi ve temini konusunda okul/kurum yönetimine ve öğretmenlere önerilerde bulunmak.

Rehberlik ve Psikolojik Danışma Hizmetleri Yürütme Komisyonu	Yıllık çalışma programı dâhil servisin iş ve işlemleri ile ilgili çalışmaları değerlendirerek uygulanması için gerekli tedbirleri almak. Yürütülecek çalışmalarda birey, aile ve ilgili kurumlarla/kuruluşlarla iletişim kurmak, iş birliği yapmak ve gerekli tedbirleri almak. RAM ile işbirliği yapmak.
Okul Seçim Kurulu	Seçim kurulunun görevleri; seçim işlerini düzenlemek, idare etmek ve sonuçlandırmaktır. Seçimden sonraki üç gün içinde yapılacak olan itirazları inceler, gerektiği takdirde seçimleri yeniler. Seçim sonuçlarını okul müdürüne onaylattıktan sonra görevi sona erer.
Sandık Kurulu	Sandıkların konulacağı yerleri ve oy verme işinin vaktinde sona ermesi için gerekli tedbirleri seçim kurullarının denetiminde Sandık Kurulu tespit eder. Sandıkların konulacağı yerlerin belirlenmesinde, seçmenin oyunu kolaylıkla, serbestçe ve gizli şekilde verebilmesi esası gözetilir. Özürlü seçmenlerin oylarını rahatlıkla kullanabilmeleri için gerekli tedbirler alınır.
Okul Zümre Başkanları Kurulu	Eğitim ve öğretim programlarının uygulanmasında karşılaşılan güçlükler ve bu güçlüklerin giderilmesine, öğrencilerin çalışma ve eğitim durumları ile bölgenin özellikleri incelenerek öğrencilerin başarılı olmaları konusunda gereken önlemleri almak. Ders programlarının ve derslerin birbirlerine paralel olarak yürütülmesini sağlamak
Yangın Önleme Ekipleri	Kurumda kazalara karşı gerekli tedbirleri önceden almak. Personel, veli ve öğrencilere gerekli korunma bilgilerini vermek ve tatbikatlarını yaptırmak.
Okul Risk Takip Kurulu (Okul RİTA)	Okulda öğrencilerin devamsızlık durumlarını izleme ve Önleme. Eylem ve müdahalelerin takibinin Okul-çevre koordinasyonunu sağlamak, il/ilçeye yasal süreçle ilgili dosya hazırlamak
Kantin Denetleme Komisyonu	Denetim Komisyonu okulda bulunan kantini yürürlükteki mevzuatlar çerçevesinde kontrol eder. Denetim Komisyonu oluşturduğu rapora göre belirlenen aksaklıkların giderilip giderilmediğinin denetimini yapar, Denetim raporlarını ve önerileri Kantin İşletmecisine ve ilgili birime bildirir.
Okullarda Şiddetin Önlenmesi Çalışma Ekibi	Oluşabilecek şiddet olaylarında personel ve öğrencilerin olaylardan etkilenmemeleri için gerekli önlemleri önceden almak. Şiddet olaylarında emniyet kurumlarıyla irtibata geçerek olayların bertaraf edilmesini sağlamak. Öğrencilere uygulanacak destek çalışmalarına uygun ortam hazırlamak
Okul Sütü Kabul Komisyonu	Okul sütü kabul işlemleri ile ilgili her türlü iş ve işlemleri yapmak

2.5.2 İnsan Kaynakları

2015 Yılı Kurumdaki Mevcut Yönetici Sayısı:

SIRA NO	GÖREVİ	ERKEK	KADIN	TOPLAM
1	Müdür	1	0	1
2	Müdür Yrd.	2	0	2

Kurum Yöneticilerinin Eğitim Durumu:

EĞİTİM DÜZEYİ	2015 YILI İTİBARI İLE	
	KİŞİ SAYISI	%
ÖnLisans	0	% 0
Lisans	3	% 100
Yüksek Lisans	0	% 0

Kurum Yöneticilerinin Yaş İtibari ile dağılımı:

YAŞ DÜZEYLERİ	2015 YILI İTİBARI İLE	
	KİŞİ SAYISI	%
20-29	0	% 0
30-39	1	% 33,3
40-49	2	% 66,6
50+...	0	% 0

İdari Personelin Hizmet Süresine İlişkin Bilgiler:

HİZMET SÜRELERİ	KİŞİ SAYISI
1-3 Yıl	
4-6 Yıl	
7-10 Yıl	1
11-15 Yıl	
16-20 Yıl	2
21+.....üzeri	

İdari Personelin Katıldığı Hizmet-içi Eğitim Programları:

ADI VE SOYADI	GÖREVİ	KATILDIĞI ÇALIŞMANIN ADI
Şükürü KAYA	Müdür	<p>İntel gelecek için eğitim kursu</p> <p>Web tabanlı içerik geliştirme kursu</p> <p>Temel bilgisayar kullanım kursu</p> <p>1. Aşama okul müdürleri eğitim programı</p> <p>Özel eğitim ve rehberlik hizmetleri kursu</p> <p>Tep uhizmetiçi eğitim faaliyetleri</p> <p>Yeni ilköğretim programları tanıtım seminerleri</p> <p>Özel eğitime muhtaç çocukların eğitim sürecine uyumu</p> <p>Ar-ge birimi çalışmaları semineri</p> <p>Hızlı okuma ve anlama teknikleri Sodes projesi</p> <p>İnceleme- soruşturma ve değerlendirme kursu</p> <p>İlköğretim kurumları standartları semineri.</p> <p>Okul yöneticileri uzaktan eğitim programı</p> <p>Eğitimde fatih projesi teknoloji ve liderlik forumu</p> <p>Bilinçli ve güvenli internet kullanımı semineri</p>

		<p>Eđitim ynetim semineri</p> <p>Proje hazırlama teknikleri semineri</p> <p>Stratejik ynetim ve planlama uygulamaları semineri</p>
İhsan HOMAN	<p>Mdr</p> <p>Yardımcısı</p>	<p>Web tasarım kursu</p> <p>Temel dzey bilgisayar kursu</p> <p>Dreamweaver ile web tasarım kursu</p> <p>Bilgisayar-msexcel ileri seviye kursu</p> <p>evreye uyum eđitimi semineri</p> <p>E-okul semineri , E-okul uygulama seminerleri</p> <p>İks semineri</p> <p>Temel eđitim đretmenlerinin mesleki gelişim eđitimi semineri</p> <p>Resmi yazışma kuralları semineri</p> <p>Teftiş soruşturma semineri</p> <p>Protokol kuralları kursu</p> <p>lme ve deđerlendirme kursu</p> <p>Bilinli ve gvenli internet kullanımı semineri</p>
M.Sait KAHRAMAN	<p>Mdr</p> <p>Yardımcısı</p>	<p>Web tasarım kursu</p> <p>Temel bilgisayar kullanım kursu</p> <p>E-okul semineri</p> <p>İnceleme- soruşturma ve deđerlendirme kursu</p> <p>Okul yneticileri uzaktan eđitim programı</p> <p>Resmi yazışma kuralları semineri</p> <p>Aktif đrenme ve đretme metotları</p> <p>Eđitimde fatih projesi teknolojisi ve liderlik forumu</p> <p>lme ve deđerlendirme kursu</p> <p>Ekolojik okuryazarlık semineri</p>

2015 Yılı Kurumdaki Mevcut Öğretmen Sayısı:

SIRA NO	BRANŞI	ERKEK	KADIN	TOPLAM
1	Sınıf Öğretmeni	6	6	12
2	İngilizce Öğretmeni	0	1	1
3	Rehber Öğretmen	1	0	1
TOPLAM		7	7	14

Öğretmenlerin Yaş İtibari ile Dağılımı:

YAŞ DÜZEYLERİ	KİŞİ SAYISI
20-29	3
30-39	10
40-49	0
50+...	1

Öğretmenlerin Hizmet Süreleri:

HİZMET SÜRELERİ	KİŞİ SAYISI
1-3 Yıl	6
4-6 Yıl	2
7-10 Yıl	4
11-15 Yıl	1
16-20 Yıl	0
21+... üzeri	1

Destek Personele (Hizmetli- Memur) İlişkin Bilgiler:

2015 Yılı Kurumdaki Mevcut Hizmetli/ Memur Sayısı:

SIRA NO	GÖREVİ	ERKEK	KADIN	EĞİTİM DURUMU	HİZMET YILI	TOPLAM
1	Memur	0	0	0	0	0
2	Hizmetli	0	0	0	0	0
3	Sözleşmeli İşçi	0	0	0	0	0
4	Sigortalı İşçi	0	0	0	0	0

Çalışanların Görev Dağılımı

S.NO	UNVAN	GÖREVLERİ
1	Okul müdürü	<p>Okul müdürü;</p> <ol style="list-style-type: none">1. Ders okutur.2. Kanun, tüzük, yönetmelik, yönerge, program ve emirlere uygun olarak görevlerini yürütür.3. Okulu düzene koyar.4. Okul ile ilgili durumları denetler.5. Okulun amaçlarına uygun olarak yönetilmesinden, değerlendirilmesinden ve geliştirmesinden sorumludur.6. Okul müdürü, görev tanımında belirtilen diğer görevleri de yapar.

2	Müdür yardımcısı	<p>Müdür yardımcıları;</p> <ol style="list-style-type: none">1. Ders okutur .2. Okulun her türlü eğitim-öğretim, yönetim, öğrenci, personel, tahakkuk, ayniyat, yazışma, sosyal etkinlikler, yatılılık, bursluluk, güvenlik, beslenme, bakım, nöbet, koruma, temizlik, düzen, halkla ilişkiler gibi işleriyle ilgili olarak okul müdürü tarafından verilen görevleri yapar.3. Müdür yardımcıları, görev tanımında belirtilen diğer görevleri de yapar.
3	Öğretmenler	<ol style="list-style-type: none">1. İlköğretim okullarında dersler sınıf veya branş öğretmenleri tarafından okutulur.2. Öğretmenler, kendilerine verilen sınıfın veya şubenin derslerini, programda belirtilen esaslara göre planlamak, okutmak, bunlarla ilgili uygulama ve deneyleri yapmak, ders dışında okulun eğitim-öğretim ve yönetim işlerine etkin bir biçimde katılmak ve bu konularda kanun, yönetmelik ve emirlerde belirtilen görevleri yerine getirmekle yükümlüdürler.3. Sınıf öğretmenleri, okuttukları sınıfı bir üst sınıfta da okuturlar.4. İlkokulların 4. sınıflarında özel bilgi, beceri ve yetenek isteyen; din kültürü ve ahlâk bilgisi ve yabancı dil derslerini branş öğretmenleri okutur.5. Derslerini branş öğretmeni okutan sınıf öğretmeni, bu ders saatlerinde yönetimce verilen eğitim-öğretim görevlerini yapar.6. Okulun bina ve tesisleri ile öğrenci mevcudu, yatılı-gündüzlü, normal veya ikili öğretim gibi durumları göz önünde bulundurularak okul müdürlüğüne düzenlenen nöbet çizelgesine göre öğretmenlerin, normal öğretim yapan okullarda gün süresince, ikili öğretim yapan okullarda ise kendi devresinde nöbet tutmaları sağlanır.7. Yönetici ve öğretmenler; Resmî Gazete, Tebliğler Dergisi, genelge ve

		<p>duyurulardan elektronik ortamda yayımlananları Bakanlığın web sayfasından takip eder.</p> <p>8. Elektronik ortamda yayımlanmayanları ise okur, ilgili yeri imzalar ve uygularlar.</p> <p>9. Öğretmenler dersleri ile ilgili araç-gereç, laboratuvar ve işliklerdeki eşyayı, okul kütüphanesindeki kitapları korur ve iyi kullanılmasını sağlarlar.</p>
4	Yönetim işleri ve büro memuru	<p>1. Müdür veya müdür yardımcıları tarafından kendilerine verilen yazı ve büro işlerini yaparlar.</p> <p>2. Gelen ve giden yazılarla ilgili dosya ve defterleri tutar, yazılanların asıllarını veya örneklerini dosyalar ve saklar, ilgililere cevap hazırlarlar.</p> <p>3. Memurlar, teslim edilen gizli ya da şahıslarla ilgili yazıların saklanmasından ve gizli tutulmasından sorumludurlar.</p> <p>4. Öğretmen, memur ve hizmetlilerin özlük dosyalarını tutar ve bunlarla ilgili değişiklikleri günü gününe işlerler.</p> <p>5. Arşiv işlerini düzenlerler.</p> <p>6. Müdürün vereceği hizmete yönelik diğer görevleri de yaparlar.</p>
5	Yardımcı hizmetler personeli	<p>1. Yardımcı hizmetler sınıfı personeli, okul yönetimince yapılacak plânlama ve iş bölümüne göre her türlü yazı ve dosyayı dağıtmak ve toplamak,</p> <p>2. Başvuru sahiplerini karşılamak ve yol göstermek,</p> <p>3. Hizmet yerlerini temizlemek,</p> <p>4. Aydınlatma ve ısıtma yerlerinde çalışmak,</p> <p>5. Nöbet tutmak,</p> <p>6. Okula getirilen ve çıkarılan her türlü araç-gereç ve malzeme ile eşyayı taşıma ve yerleştirme işlerini yapmakla yükümlüdürler.</p> <p>7. Bu görevlerini yaparken okul yöneticilerine ve nöbetçi öğretmene karşı sorumludurlar.</p>
6	Kaloriferci	<p>8. Kaloriferci, kalorifer dairesi ve tesisleri ile ilgili hizmetleri yapar.</p>

	<p>9. Kaloriferin kullanılmadığı zamanlarda okul yönetimince verilecek işleri yapar.</p> <p>10. Kaloriferci, okul müdürüne, müdür yardımcısına ve nöbetçi öğretmene karşı sorumludur.</p> <p>11. Müdürün vereceği hizmete yönelik diğer görevleri de yapar.</p>
--	---

Okul/kurum Rehberlik Hizmetleri

MEVCUT KAPASİTE				MEVCUT KAPASİTE KULLANIMI VE PERFORMANS					
Psikolojik Danışman Norm Sayısı	Görev Yapan Psikolojik Danışman Sayısı	İhtiyaç Duyulan Psikolojik Danışman Sayısı	Görüşme Odası Sayısı	Danışmanlık Hizmeti Alan			Rehberlik Hizmetleri İle İlgili Düzenlenen Eğitim/Paylaşım Toplantısı Vb. Faaliyet Sayısı		
				Öğrenci Sayısı	Öğretmen Sayısı	Veli Sayısı	Öğretmenlere Yönelik	Öğrencilere Yönelik	Velilere Yönelik
2	1	1	0	623	16	233	8	21	5

2.5.3 Teknolojik Düzey

Okulumuz teknolojik alt yapı olarak yetersizdir. Okulumuzun web sitesi 2013 yılından beri internette yayındadır. Öğretmenlerle gerekli yazışmalar e-posta ile yapılmaktadır.

Okul/Kurumun Teknolojik Altyapısı:

ARAÇ-GEREÇLER	2012	2013	2014	İHTİYAÇ
Bilgisayar	2	1	0	1
Yazıcı	1	1	1	1
Tarayıcı	0	0	1	0
Tepegöz	0	0	0	0

Projeksiyon	0	1	0	1
Televizyon	0	0	0	2
İnternet bağlantısı	1	0	0	0
Fen Laboratuvarı	0	0	0	1
Bilgisayar Lab.	0	0	0	0
Fax	0	0	0	1
DVD Player	0	0	0	1
Fotoğraf makinesi	0	0	0	1
Kamera	0	0	0	1
Okul/kurumun İnternet sitesi	1	0	0	0
Personel/e-mail adresi oranı	% 100	% 100	% 100	0
Diğer araç-gereçler				

Okul/Kurumun Fiziki Altyapısı:

FİZİKİ MEKÂN	VAR	YOK	ADEDİ	İHTİYAÇ
Öğretmen Çalışma Odası		x	0	1
Ekipman Odası		x	0	1
Kütüphane		x	0	1
Rehberlik Servisi		x	0	1
Resim Odası		x	0	1
Müzik Odası		x	0	1
Çok Amaçlı Salon		x	0	1
Ev Ekonomisi Odası		x	0	0
İş ve Teknik Atölyesi		x	0	0

Bilgisayar Laboratuvarı		X	0	0
Yemekhane		X	0	0
Spor Salonu		X	0	1
Otopark		X	0	0
Spor Alanları		X	0	1
Kantin		X	0	1
Fen Bilgisi Laboratuvarı		X	0	1
Atölyeler		X	0	0
Arşiv		X	0	1

2.5.4 Mali Kaynaklar

Okulumuzun mali kaynakları Okul Aile Birli i vasıtasıyla velilerden alınan ba ı lardan olu maktadır. 2013 ve 2014 yılı içerisinde Okul Aile Birli i'ne herhangi bir ba ı yapılmamı tır. Okulumuzun eksiklikleri ve ihtiyaçları İçe Milli E itim Müdürlü ü'nce kar ılanmaktadır.

Okul/Kurum Kaynak Tablosu:

KAYNAKLAR	2014	2015	2016	2017	2018	2019
Genel Bütçe	0	0	0	0	0	0
Okul Aile Birli ği	0	0	3.000.00 TL	3.500.00 TL	4.000.00 TL	4.500.00 TL
Kira Gelirleri	0	0	8.000.00 TL	9.000,00 TL	9.000,00 TL	10.000,00 TL

Döner Sermaye	0	0	0	0	0	0
Vakıf ve Dernekler	0	0	0	0	0	0
Dış Kaynak/Projeler	0	0	0	0	60.000,00 TL	
TOPLAM			11.000,00 TL	12.500,00 TL	73.000,00 TL	14.500,00 TL

Okul/Kurum Gelir-Gider Tablosu:

YILLAR	2011		2012		2013	
	GELİR	GİDER	GELİR	GİDER	GELİR	GİDER
HARCAMA KALEMLERİ						
Temizlik	0,00 TL		0,00 TL		0,00 TL	
Küçük onarım						
Bilgisayar harcamaları						
Büro makinaları harcamaları						
Telefon						
Yemek						
Sosyal faaliyetler						
Kırtasiye						
Vergi harç vs						
GENEL		0,00 TL		0,00 TL		0,00 TL

2.5.5 İstatistiki Veriler

Karşılaştırmalı Öğretmen/Öğrenci Durumu (2014)

ÖĞRETMEN	ÖĞRENCİ		OKUL
Toplam öğretmen sayısı	Öğrenci sayısı		Toplam öğrenci sayısı
	Kız	Erkek	
16	381	361	742
			46.375

ÖĞRENCİ SAYISINA İLİŞKİN BİLGİLER						
	2011		2012		2013	
	Kız	Erkek	Kız	Erkek	Kız	Erkek
Öğrenci Sayısı	385	269	376	403	377	381
Toplam Öğrenci Sayısı	654		779		758	

YILLARA GÖRE ORTALAMA SINIF MEVCUTLARI			YILLARA GÖRE ÖĞRETMEN BAŞINA DÜŞEN ÖĞRENCİ SAYISI		
2011	2012	2013	2011	2012	2013
47.12	49.43	48.25	47.12	49.43	48.25

SINIF TEKRARI YAPAN ÖĞRENCİ SAYISI		
Öğretim Yılı	Toplam Öğrenci Sayısı	Sınıf Tekrarı Yapan Öğrenci Sayısı
2011-2012	654	39
2012-2013	779	27

2013-2014	758	39
-----------	-----	----

Yerleşim Alanı ve Derslikler

YERLEŞİM		
Toplam Alan (m ²)	Bina Alanı (m ²)	Bahçe alanı (m ²)
2200	325	1875

SOSYAL ALANLAR		
Tesisin Adı	Kapasitesi (Kişi Sayısı)	Alanı
Kantin	YOK	YOK
Yemekhane	YOK	YOK
Toplantı Salonu	YOK	YOK
Konferans Salonu	YOK	YOK
Seminer Salonu	YOK	YOK

SPOR TESİSLERİ		
Tesisin Adı	Kapasitesi (Kişi Sayısı)	Alanı
Basketbol Alanı	YOK	YOK
Futbol Sahası	YOK	YOK
Kapalı Spor Salonu	YOK	YOK
Diğer		

2.6 ÇEVRE ANALİZİ

2.6.1 PEST- E (Politik, Ekonomik, Sosyo-Kültürel, Teknolojik, Ekolojik, Etik) Analizi

POLİTİK VE YASAL ETMENLER	EKONOMİK ÇEVRE DEĞİŞKENLERİ
<p>Okulumuz, Milli Eğitim Bakanlığı politikaları, AB uyum süreci çalışmaları ve Milli Eğitim Bakanlığı 2015–2019 stratejik planlama faaliyetleri ışığında eğitim-öğretim faaliyetlerine devam etmektedir. Öğrencilerini eğitimin merkezine koyan bir yaklaşım sergileyen okulumuz, öğrencilerin yeniliklere açık ve yeniliklerden haberdar, gelişim odaklı olmasını sağlayıcı, önleyici çalışmalarla risklerden koruyucu politikalar uygulayarak yasal sorumluluklarını en iyi şekilde yerine getirmek için çalışmaktadır.</p>	<p>Okulumuzun bulunduğu çevre sürekli göç veren ve göç alan bir bölge olduğu için, genel bağlamda ailelerimizin sosyo-ekonomik düzeyleri düşük seviyelerdedir. Bu açıdan bakıldığı zaman, ailelerin okulun maddi kaynaklarına çok fazla katkısı olmamaktadır. Belli dönemlerde okul bünyesinde okul-aile işbirliği ile çalışmalar düzenlenmekte, buradan elde edilen gelirlerle okulumuzun eksiklikleri giderilmeye çalışılmaktadır. Ayrıca, ekonomik durumu iyi olan velilerimizin okulumuza yardımları olmaktadır.</p>

SOSYAL-KÜLTÜREL ÇEVRE DEĞİŞKENLERİ	TEKNOLOJİK ÇEVRE DEĞİŞKENLERİ
<p>Okulumuzun bulunduğu çevredeki yoğun göç olgusu, bireylerin uyum problemlerini de beraberinde getirmektedir. İnsanların değişen sosyal yapı ile birlikte geleneklerinden uzaklaşması ve artan yoksulluk, işsizlik gibi sorunlar, insanlar arasında kişisel rekabetin artmasına, sosyal dayanışmanın zarar görmesine yol açmaktadır. İnsanlar arasında güven ilişkileri önemli düzeyde zayıflamıştır. Bu, öğrenci profilimize de olumsuz bir şekilde yansımaktadır. Kitle iletişim organlarının doğru kullanılamaması ya da insanları yanlış yönlendirmeleri toplum içi huzur ve uyumu olumsuz etkilemektedir. Okulumuzun bulunduğu</p>	<p>Okulumuz ile ilgili faaliyetlerimiz e-okul sistemi ve web sayfamız üzerinden yürütülmektedir. Okulumuz bünyesinde teknolojik açıdan bilgisayarlar, yansıtım (projeksiyon) cihazları, gerekli yazılımlardan mümkün olduğunca yararlanılmaya çalışılmaktadır. Okul bünyesinde Bilişim Teknolojileri sınıfı bulunmamaktadır.</p>

çevrede bu hususlar yoğun bir şekilde yaşanmaktadır.	
EKOLOJİK VE DOĞAL ÇEVRE DEĞİŞKENLERİ	ETİK VE AHLAKSAL DEĞİŞKENLER
<ul style="list-style-type: none"> • Çarpık Yapılaşma • Çevre konusunda bilinçsizlik 	<ul style="list-style-type: none"> • Kültürel ve ahlaki yozlaşmanın çok hızlı olması • Göçle gelen insanların fazla olduğu bir bölgede olmamız dolayısıyla kültürel çatışmaların çok yaşanması • Örf ve adetlerin kızlar üzerindeki olumsuz etkisi • Ahlaki değerlerin toplumun her kesiminde farklı yorumlanması

2.6.2 Üst Politika Belgeleri

SIRA NO	REFERANS KAYNAĞININ ADI
1	10. Kalkınma Planı
2	TÜBİTAK Vizyon 2023 Eğitim ve İnsan Kaynakları Sonuç Raporu ve Strateji Belgesi
3	5018 sayılı Kamu Mali Yönetimi ve Kontrol Kanunu
4	Kamu İdarelerinde Stratejik Planlamaya İlişkin Usul ve Esaslar Hakkında Yönetmelik
5	Devlet Planlama Teşkilatı Kamu İdareleri İçin Stratejik Planlama Kılavuzu (2006)
6	Milli Eğitim Bakanlığı 2015-2019 Stratejik Plan Hazırlık Programı
7	Milli Eğitim Bakanlığı Stratejik Plan Durum Analizi Raporu
8	62. Hükümet Programı
9	62. Hükümet Eylem Planı
10	Milli Eğitim Bakanlığı Strateji Geliştirme Başkanlığı'nın 2013/26 Nolu Genelgesi

2.7 GZFT ANALİZİ

GÜÇLÜ YÖNLER	ZAYIF YÖNLER
<p>1-Genç ve dinamik bir kadronun bulunması.</p> <p>2- Deneyimli personel sayısının fazla olması</p> <p>3- Okulumuzun geniş bir bahçeye sahip olması</p> <p>4- Liderlik davranışlarını sergileyebilen yönetici ve çalışanların bulunması</p> <p>5-Okul web sitemizin aktif olarak kullanılması,</p>	<p>1-Veli ilgisizliği</p> <p>2-Sosyal faaliyetler için gerekli yardımın yapılmaması</p> <p>3-Çevre düzenlemesinin olmaması</p> <p>4- Okulumuzda kamera sisteminin olmayışı ve güvenliğin yetersiz olması</p> <p>5-Okuma- yazma sorunu yaşayan öğrencilerin var olması</p> <p>6- Okulun mali kaynaklarının yetersiz oluşu</p> <p>7- Velilerimizin çocuk gelişimi ve aile eğitimi konusunda yetersizliği</p>

FIRSATLAR	TEHDİTLER
<p>1- Okulumuzun yanında sağlık kuruluşunun olması</p> <p>2- Okula ulaşımın kolay olması</p>	<p>1-Ücretli öğretmen görevlendirilmesi</p> <p>2-Öğretmen ve yönetici sirkülasyonu</p> <p>3-Okul çevresinde internet kafelerin çokluğu</p> <p>4- Sınıf mevcutlarının kalabalık olması</p> <p>5- Okul binasının eski olması</p> <p>6- Medyanın eğitici görevini yerine getirmemesi</p> <p>7- Okulumuzun güvenlik personelinin olmaması</p> <p>8- Okulumuzun ikili eğitim yapması</p> <p>9-Velilerin okula karşı ilgisizliği</p> <p>10-Okulun fiziki şartlarının yetersiz olması</p> <p>11-Okulun çevre nüfusunun sürekli artması</p>

	12- Maddi güçsüzlük
--	---------------------

2.8 SORUN ALANLARI

Eğitim ve Öğretime Erişim Sorun Alanları

- İlkokulda devamsızlık

Eğitim ve Öğretimde Kalite Sorun Alanları

- Eğitim öğretim sürecinde sanatsal, sportif ve kültürel faaliyetler
- Okuma kültürü
- Okul sağlığı ve hijyen
- Zararlı alışkanlıklar
- Eğitimde bilgi ve iletişim teknolojilerinin kullanımı

Kurumsal Kapasite Sorun Alanları

- Çalışanların ödüllendirilmesi
- Okulumuzun fiziki kapasitesinin yetersizliği (Eğitim öğretim ortamlarının yetersizliği)
- Öğretmenlere yönelik fiziksel alan yetersizliği
- Okulumuzun sosyal, kültürel, sanatsal ve sportif faaliyet alanlarının yetersizliği
- Kaliteli eğitim yapılması ve derslik yetersizliği, kalabalık sınıflar
- Donatım eksiklikleri
- Okul-Aile Birliği

GELECEĐE YÖNELİM



3.1. MİSYON

Okulun sosyo-kültürel ve ekonomik yapısını dikkate alarak; katılımcı, yaratıcı, sağlıklı iletişim kurabilen, sorumluluk alabilen, kendisiyle ve toplumla barışık, öğrenmeye ihtiyaç duyan, öğrenme yollarını kavrayıp uygulayan; demokratik, insan haklarına saygılı ve hoşgörülü bireyler yetiştirmektir.

3.2. VİZYON

En saygın ve en çok tercih edilen okul olmak●

3.3. TEMEL İLKELER VE DEĞERLER

TEMEL İLKELERİMİZ

- 1.Genellik ve E itlik,
- 2.Planlılık
3. Ferdin ve Toplumun ihtiyaçları,
4. Yöneltilme,
5. E itim Hakkı,
6. Fırsat ve imkan E itli i,
7. Süreklilik
8. Atatürk nkılâp ve ilkeleri ile Atatürk Milliyetçili i,
9. Demokrasi E itimi,
10. Laiklik,
- 11.Bilimsellik,
- 12.Karma E itim,
- 13.Okul ve Ailenin birli i,
- 14.Her Yerde E itim.

DEĞERLERİMİZ

Okul çalışanları olarak;

1. Görevlerimizi yerine getirirken objektiflik ilkesini uyguluyoruz,
2. Tüm ilikilerde insana saygı esasını uyguluyor; çalışılan ve hizmet alanların beklentisi, duygusu ve dü üncelerine de er veriyoruz,
3. Kurumsal ve bireysel gelişmenin “Sürekli E itim ve iyile tirme” anlayışının uygulanması sonucu gerçekleşene inanıyoruz, bu doğrultuda e itim ve iyile tirme sonuçlarını en etkin şekilde değerlendiriyoruz,
4. Çalışılmalarda etkililik ve verimliliğin ekip çalışmalarıyla sağlanacağı anlayışını kabullenilerek ekip çalışılmalara gereken önemi veriyoruz,
5. Kurumsal ve bireysel gelişmelerin, bilimsel verilerin uygulama hayatına geçirilmesiyle sağlanacağına inanıyoruz,
6. Kurumda çalışılmalara bilimsel veriler doğrultusunda ve mevzuatına uygun olarak gerçekleştirildiğinde başarı sağlanacağına inanıyoruz,

7. Görev da ılımı ve hizmet sunumunda adil oluruz ve alı anın kurum katkısını tanıyıp takdir ederiz,
8. E itime yapılan yatırımı kutsal sayar, her türlü deste i veririz.

TEMA 1 EĞİTİM ÖĞRETİME ERİŞİM

Stratejik Amaç 1. Bireylerin sosyal, zihinsel, duygusal ve fiziksel gelişimine katkı sağlayan ve her bireyin en temel hakkı olan eğitime; bireylerin ekonomik, sosyal, kültürel, demografik farklılıklardan ve dezavantajlardan etkilenmeksizin eşit ve adil şartlar altında eğitime katılımına ve eğitimlerini tamamlamalarına imkân ve ortam sağlamak.

Stratejik Hedef 1.1. Mevcut okuma yazma bilmeyen veli sayısını(322) plan dönemi sonuna kadar 120'ye indirmek

PERFORMANS GÖSTERGELERİ

SAM	1	PERFORMANS GÖSTERGELERİ	PERFORMANS HEDEFLERİ								
			Önceki Yıllar		Cari Yıl	Sonraki Yıl Hedefleri					SP Dönemi Hedefi
SH	1		2012	2013	2014	2015	2016	2017	2018	2019	
PG	1.1.1.	Okuma yazma bilmeyen veli sayısı	400	385	322	280	240	200	160	120	120
PG	1.1.2.	Düzenlenecek Okuma Yazma Kursu sayısı	0	0	1	3	3	3	3	3	3

FAALİYET VE MALİYETLENDİRME

FAALİYET VEYA PROJELER	Sorumlu Birim/Şube/Kişi	Başlama ve Bitiş Tarihi	MALİYET						
			2015 (TL)	2016 (TL)	2017 (TL)	2018 (TL)	2019 (TL)	Toplam (TL)	
Okuma Yazma Kursu açmak	İlgili Öğretmenler	Eğitim-Öğretim Yılı Boyunca	0	0	0	0	0	0	0
Okuma Yazma Kursuna katılımı sağlama	İlgili Öğretmenler	Eğitim-Öğretim Yılı Boyunca	0	0	0	0	0	0	0

TEMA 1 EĞİTİM ÖĞRETİME ERİŞİM

Stratejik Amaç 1. Bireylerin sosyal, zihinsel, duygusal ve fiziksel gelişimine katkı sağlayan ve her bireyin en temel hakkı olan eğitime; bireylerin ekonomik, sosyal, kültürel, demografik farklılıklardan ve dezavantajlardan etkilenmeksizin eşit ve adil şartlar altında eğitime katılımına ve eğitimlerini tamamlamalarına imkân ve ortam sağlamak.

Stratejik Hedef 1.2. Plan dönemi sonuna kadar özel eğitime gereksinimi olan öğrencilerin belirlenip, akademik performanslarını ve kazanımlarını %30'dan %70'e çıkarmak.

PERFORMANS GÖSTERGELERİ

SAM	1	PERFORMANS GÖSTERGELERİ	PERFORMANS HEDEFLERİ								
			Önceki Yıllar		Cari Yıl	Sonraki Yıl Hedefleri					SP Dönemi Hedefi
			2012	2013	2014	2015	2016	2017	2018	2019	
SH	1										
PG	1.1.1.	Özel eğitime gereksinimi olan çocuk sayısı	5	5	6	3	-	-	-	-	-
PG	1.1.2.	Akademik performans değerleri	20	20	25	%30	%40	%50	%60	%70	%70

FAALİYET VE MALİYETLENDİRME

FAALİYET VEYA PROJELER	Sorumlu Birim/Şube/Kişi	Başlama ve Bitiş Tarihi	MALİYET					Toplam (TL)
			2015 (TL)	2016 (TL)	2017 (TL)	2018 (TL)	2019 (TL)	
Velileri özel eğitim hakkında bilgilendirme	Rehber Öğretmen	Eğitim-Öğretim Yılı Boyunca	100	100	100	100	100	500
Rehabilitasyon merkeziyle irtibat halinde olma	Rehber Öğretmen	Eğitim-Öğretim Yılı Boyunca	0	0	0	0	0	0
BEP planının her ay kontrolünün sağlanması	Rehber Öğretmen	Eğitim-Öğretim Yılı Boyunca	0	0	0	0	0	0
Özel Eğitim görmüş öğretmenlerle ortak çalışma	İlgili Öğretmen	Eğitim-Öğretim Yılı Boyunca	0	0	0	0	0	0

TEMA 2 EĞİTİM ÖĞRETİMDE KALİTE

Stratejik Amaç 2. Eğitim Öğretim süreçlerinde; yetkin, girişimci, yenilikçi, yaratıcı ve evrensel ölçütlerde bilgi, beceri, tutum ve davranışlar kazandırılan, iletişime açık, özgüveni ve sorumluluk bilinci yüksek, sağlıklı bireyler yetiştirmek.

Stratejik Hedef2.1. Yapılan veli toplantılarına katılan veli oranını % 54'ten % 75'e çıkarmak.

PERFORMANS GÖSTERGELERİ

SAM	2	PERFORMANS GÖSTERGELERİ	PERFORMANS HEDEFLERİ								
			Önceki Yıllar		Cari Yıl	Sonraki Yıl Hedefleri					SP Dönemi Hedefi
SH	1		2012	2013	2014	2015	2016	2017	2018	2019	
PG	2.1.1.	Veli toplantılarına katılma oranı	%29	%35	%40	%54	%60	%65	%70	%75	%75

FAALİYET VE MALİYETLENDİRME

FAALİYET VEYA PROJELER	Sorumlu Birim/Şube/Kişi	Başlama ve Bitiş Tarihi	MALİYET					Toplam (TL)
			2015 (TL)	2016 (TL)	2017 (TL)	2018 (TL)	2019 (TL)	
Veli ev ve iş yeri ziyaretleri	Tüm sınıf rehber öğretmenleri	Eğitim-Öğretim Yılı Boyunca	0	0	0	0	0	0
İletişim araçlarını kullanma	Tüm sınıf rehber öğretmenleri	Eğitim-Öğretim Yılı Boyunca	0	0	0	0	0	0

TEMA 2 EĞİTİM ÖĞRETİMDE KALİTE

Stratejik Amaç 2.Eğitim Öğretim süreçlerinde; yetkin, girişimci, yenilikçi yaratıcı ve evrensel ölçütlerde bilgi, beceri, tutum ve davranışlar kazandırılan, iletişime açık, özgüveni ve sorumluluk bilinci yüksek, sağlıklı bireyler yetiştirmek.

Stratejik Hedef 2.2.2014-2015 eğitim öğretim yılında ortalama 3,36 gün olan devamsızlığı, plan dönemi sonuna kadar 1(bir) güne indirmek

PERFORMANS GÖSTERGELERİ

SAM	2	PERFORMANS GÖSTERGELERİ	PERFORMANS HEDEFLERİ								
			Önceki Yıllar		Cari Yıl	Sonraki Yıl Hedefleri					SP Dönemi Hedefi
			2012	2013	2014	2015	2016	2017	2018	2019	
PG	2.2.1.	Ortalama devamsızlık gün sayısı	8	7	6	3,36	3	2,5	2	1	1

FAALİYET VE MALİYETLENDİRME

FAALİYET VEYA PROJELER	Sorumlu Birim/Şube/Kişi	Başlama ve Bitiş Tarihi	MALİYET					Toplam (TL)
			2015 (TL)	2016 (TL)	2017 (TL)	2018 (TL)	2019 (TL)	
Veli ev ve iş yeri ziyaretleri	Sınıf Rehber Öğretmeni	Eğitim-Öğretim Yılı Boyunca	0	0	0	0	0	0
Öğrenci devamsızlık mektuplarının velilere gönderilmesi	Okul İdaresi	Eğitim-Öğretim Yılı Boyunca	0	0	0	0	0	0
Devamsız öğrencilerle bireysel görüşmelerin yapılması	Rehberlik servisi	Eğitim-Öğretim Yılı Boyunca	0	0	0	0	0	0

TEMA 2 EĞİTİM ÖĞRETİMDE KALİTE

Stratejik Amaç 2. Eğitim Öğretim süreçlerinde; yetkin, girişimci, yenilikçi yaratıcı ve evrensel ölçütlerde bilgi, beceri, tutum ve davranışlar kazandırılan, iletişime açık, özgüveni ve sorumluluk bilinci yüksek, sağlıklı bireyler yetiştirmek.

Stratejik Hedef 2.3. Mevcut okuma yazmaya geçemeyen öğrenci oranını % 2,8'den plan dönemi sonuna kadar % 0,5'e indirmek.

PERFORMANS GÖSTERGELERİ

SAM	2	PERFORMANS GÖSTERGELERİ	PERFORMANS HEDEFLERİ							SP Dönemi Hedefi	
			Önceki Yıllar		Cari Yıl	Sonraki Yıl Hedefleri					
SH	3		2012	2013	2014	2015	2016	2017	2018	2019	
PG	2.3.1.	Mevcut okuma yazma bilmeyen öğrenci oranı (%)	8	8	6	2,8	2,3	1,8	1,3	0,5	0,5
PG	2.3.2.	Okuma yazma kursu sayısı	0	0	1	1	1	1	1	1	1

FAALİYET VE MALİYETLENDİRME

FAALİYET VEYA PROJELER	Sorumlu Birim/Şube/Kişi	Başlama ve Bitiş Tarihi	MALİYET					Toplam (TL)
			2015 (TL)	2016 (TL)	2017 (TL)	2018 (TL)	2019 (TL)	
Velilere yönelik toplantı ve seminer düzenlenmesi	Okul Rehberlik Servisi	Eğitim-Öğretim Yılı Boyunca	250.00 TL	250.00 TL	250.00 TL	250.00 TL	250.00 TL	1,250.00 TL
Okuma yazma kursunun açılması	Sınıf Öğretmenleri	Eğitim-Öğretim Yılı Boyunca	0	0	0	0	0	0

TEMA 2 EĞİTİM ÖĞRETİMDE KALİTE

Stratejik Amaç 2. Eğitim Öğretim süreçlerinde; yetkin, girişimci, yenilikçi yaratıcı ve evrensel ölçütlerde bilgi, beceri, tutum ve davranışlar kazandırılan, iletişime açık, özgüveni ve sorumluluk bilinci yüksek, sağlıklı bireyler yetiştirmek.

Stratejik Hedef 2.4. Plan dönemi sonuna kadar 2,3 ve 4. sınıflarda her dönem ikişer deneme ve kazanım değerlendirme sınavı yapmak.

PERFORMANS GÖSTERGELERİ

SAM	2	PERFORMANS GÖSTERGELERİ	PERFORMANS HEDEFLERİ								
			Önceki Yıllar		Cari Yıl	Sonraki Yıl Hedefleri					SP Dönemi Hedefi
SH	4		2012	2013	2014	2015	2016	2017	2018	2019	
PG	2.4.1.	Deneme Sınavı Sayısı	1	1	2	2	2	2	2	2	2
PG	2.4.1.	Kazanım Değerlendirme Sınavı Sayısı	0	0	1	2	2	2	2	2	2

FAALİYET VE MALİYETLENDİRME

FAALİYET VEYA PROJELER	Sorumlu Birim/Şube/Kişi	Başlama ve Bitiş Tarihi	MALİYET					Toplam (TL)
			2015 (TL)	2016 (TL)	2017 (TL)	2018 (TL)	2019 (TL)	
Dönem değerlendirme sınavlarının yapılması	Tüm Sınıf rehber Öğretmenleri	Eğitim-Öğretim Yılı Boyunca	600.00 TL	600.00 TL	600.00 TL	600.00 TL	600.00 TL	3.000,00 TL
Dönem kazanım değerlendirme sınavlarının yapılması	Tüm Sınıf rehber Öğretmenleri	Eğitim-Öğretim Yılı Boyunca	600.00 TL	600.00 TL	600.00 TL	600.00 TL	600.00 TL	3.000,00 TL
Yapılan sınavların değerlendirilmesi	Tüm Sınıf rehber Öğretmenleri	Eğitim-Öğretim Yılı Boyunca	0	0	0	0	0	0

TEMA 2 EĞİTİM ÖĞRETİMDE KALİTE

Stratejik Amaç 2. Eğitim Öğretim süreçlerinde; yetkin, girişimci, yenilikçi yaratıcı ve evrensel ölçütlerle bilgi, beceri, tutum ve davranışlar kazandırılan, iletişime açık, özgüveni ve sorumluluk bilinci yüksek sağlıklı bireyler yetistirmek

Stratejik Hedef 2.5. Plan dönemi sonuna kadar öğrenci ve velilerimize yönelik her dönem en az birer tane sosyal, kültürel ve sportif faaliyetler düzenlemek.

PERFORMANS GÖSTERGELERİ

SAM	2	PERFORMANS GÖSTERGELERİ	PERFORMANS HEDEFLERİ								
			Önceki Yıllar		Cari Yıl	Sonraki Yıl Hedefleri					SP Dönemi Hedefi
			2012	2013	2014	2015	2016	2017	2018	2019	
PG	2.5.1.	Öğrencilere yönelik yapılan spor etkinlikleri sayısı	0	1	1	2	2	2	2	2	2
PG	2.5.2.	Öğrencilere yönelik yapılan Kültürel etkinliklerin sayısı	0	0	1	4	4	4	4	4	4
PG	2.5.3.	Öğrencilere yönelik yapılan Bilgi yarışması sayısı	0	0	1	1	1	1	1	1	1
PG	2.5.4.	Velilere yönelik yapılan sosyal, kültürel ve spor etkinlikleri sayısı	0	0	1	2	2	2	2	2	2
PG	2.5.5.	Öğrencilerin bir yıl boyunca okuduğu kitap sayısı	3	3	5	6	10	13	16	20	20

FAALİYET VE MALİYETLENDİRME

FAALİYET VEYA PROJELER	Sorumlu Birim/Şube/Kişi	Başlama ve Bitiş Tarihi	MALİYET					Toplam (TL)
			2015 (TL)	2016 (TL)	2017 (TL)	2018 (TL)	2019 (TL)	
Şiir, Resim ve Hikâye yarışmaları	Okul Yönetimi ve İlgili Komisyon	Eğitim-Öğretim Yılı Boyunca	400.00 TL	400.00 TL	400.00 TL	400.00 TL	400.00 TL	2.000.00 TL
Bilgi Yarışmalarının yapılması	Okul Yönetimi ve İlgili Komisyon	Eğitim-Öğretim Yılı Boyunca	250.00 TL	250.00 TL	250.00 TL	250.00 TL	250.00 TL	1.250.00 TL
Spor müsabakalarının yapılması	Okul Yönetimi ve İlgili Komisyon	Eğitim-Öğretim Yılı Boyunca	400.00 TL	400.00 TL	400.00 TL	400.00 TL	400.00 TL	2.000.00 TL
Yıl sonu okul şenliğinin yapılması, Kermes düzenlenmesi	Okul Yönetimi ve İlgili Komisyon	Eğitim-Öğretim Yılı Boyunca	1,000,00 TL	1,000,00 TL	1,000,00 TL	1,000,00 TL	1,000,00 TL	5,000,00 TL

TEMA 2 EĞİTİM ÖĞRETİMDE KALİTE

Stratejik Amaç 2.Eğitim Öğretim süreçlerinde; yetkin, girişimci, yenilikçi yaratıcı ve evrensel ölçütlerde bilgi, beceri, tutum ve davranışlar kazandırılan, iletişime açık, özgüveni ve sorumluluk bilinci yüksek, sağlıklı bireyler yetiştirmek.

Stratejik Hedef 2.6.Plan dönemi sonuna kadar,her yıl eş zamanlı olacak şekilde, veli eğitimi ile beraber öğrencilerimize yönelik madde bağımlılığı, şiddeti önleme ve temizlik semineri düzenlemek

PERFORMANS GÖSTERGELERİ

SAM	2	PERFORMANS GÖSTERGELERİ	PERFORMANS HEDEFLERİ								
			Önceki Yıllar		Cari Yıl	Sonraki Yıl Hedefleri					SP Dönemi Hedefi
			2012	2013	2014	2015	2016	2017	2018	2019	
SH	6										
PG	2.6.1.	Öğrencilere yönelik yapılan seminer sayısı	0	0	1	10	10	15	15	15	15
PG	2.6.2.	Öğrencilere yönelik yapılan seminere katılan öğrenci sayısı	0	0	500	739	739	739	739	739	739
PG	2.6.3.	Velilere yönelik Aile eğitimi sayısı	0	0	2	5	7	10	10	10	10
PG	2.6.4.	Velilere yönelik yapılan Aile Eğitimine katılan veli sayısı	-	-	-	460	500	500	500	500	500

FAALİYET VE MALİYETLENDİRME

FAALİYET VEYA PROJELER	Sorumlu Birim/Şube/Kişi	Başlama ve Bitiş Tarihi	MALİYET					Toplam (TL)
			2015 (TL)	2016 (TL)	2017 (TL)	2018 (TL)	2019 (TL)	
Aile eğitimi semineri	Sınıf Rehber Öğretmenleri/Rehberlik Servisi	Eğitim-Öğretim Yılı Boyunca	500.00 TL	500.00 TL	500.00 TL	500.00 TL	500.00 TL	2.500.00 TL
Madde Bağımlılığı, Şiddeti Önleme Ve Temizlik Semineri Düzenlemek	Rehberlik Servisi	Eğitim-Öğretim Yılı Boyunca	200.00 TL	200.00 TL	200.00 TL	200.00 TL	200.00 TL	1.000.00 TL
Broşür hazırlama	Rehberlik Servisi	Plan dönemi boyunca	250.00 TL	250.00 TL	250.00 TL	250.00 TL	250.00 TL	1.250.00 TL

TEMA 2 EĞİTİM ÖĞRETİMDE KALİTE

Stratejik Amaç 2. Eğitim Öğretim süreçlerinde; yetkin, girişimci, yenilikçi yaratıcı ve evrensel ölçütlerde bilgi, beceri, tutum ve davranışlar kazandırılan, iletişime açık, özgüveni ve sorumluluk bilinci yüksek, sağlıklı bireyler yetistirmek.

Stratejik Hedef 2.7. Plan dönemi sonuna kadar Beyaz Bayrak, Beslenme Dostu Okullar, Erasmus+ Projeleri ile Yerel ve Ulusal hibe programlarına başvurmak

PERFORMANS GÖSTERGELERİ

SAM	2	PERFORMANS GÖSTERGELERİ	PERFORMANS HEDEFLERİ								
			Önceki Yıllar		Cari Yıl	Sonraki Yıl Hedefleri					SP Dönemi Hedefi
			2012	2013	2014	2015	2016	2017	2018	2019	
SH	7										
PG	2.7.1.	Beyaz Bayrak projesine başvuru sayısı	0	0	0	0	0	1	0	0	1
PG	2.7.2.	Beslenme Dostu Okullar Projesine başvuru sayısı	0	0	0	0	0	0	1	0	1
PG	2.7.3.	Erasmus+ Projesi başvurusu sayısı	0	0	0	0	0	1	0	0	1
PG	2.7.4.	Yerel ve Ulusal hibe programlarına başvuru sayısı	0	0	0	0	1	0	0	0	1

FAALİYET VE MALİYETLENDİRME

FAALİYET VEYA PROJELER	Sorumlu Birim/Şube/Kişi	Başlama ve Bitiş Tarihi	MALİYET					Toplam (TL)
			2015 (TL)	2016 (TL)	2017 (TL)	2018 (TL)	2019 (TL)	
Beyaz Bayrak projesine başvurunun yapılması	Okul Yönetimi ve İlgili Komisyon	01/01/2017-31/12/2017	-	-	-	-	-	-
Beslenme Dostu Okullar Projesine başvuru yapılması	Okul Yönetimi ve İlgili Komisyon	01/01/2018-31/12/2018	-	-	-	-	-	-
Erasmus+ Projesi hazırlamak veya ortak olmak	Okul Yönetimi ve İlgili Komisyon	01/09/2016-31/04/2017	-	-	-	-	-	-
Yerel ve Ulusal hibe programlarına başvurmak	Okul Yönetimi ve İlgili Komisyon	01/01/2016-31/12/2016	-	-	-	-	-	-

TEMA 3 KURUMSAL KAPASİTE

Stratejik Amaç 3. Kurumun, beşeri, fiziki ve mali altyapı süreçlerini tamamlayıp, yönetim ve organizasyon süreçlerini geliştirerek, enformasyon kullanımını artırıp 'kurumsal kapasitesini' geliştirmek

Stratejik Hedef 3.1. Plan dönemi sonuna kadar okulumuza kamera sistemi kurmak.

PERFORMANS GÖSTERGELERİ

SAM	3	PERFORMANS GÖSTERGELERİ	PERFORMANS HEDEFLERİ								
			Önceki Yıllar		Cari Yıl	Sonraki Yıl Hedefleri					SP Dönemi Hedefi
			2012	2013	2014	2015	2016	2017	2018	2019	
PG	3.1.1.	Mevcut Kamera Sistemi	0	0	0	0	1	0	0	0	1

FAALİYET VE MALİYETLENDİRME

FAALİYET VEYA PROJELER	Sorumlu Birim/Şube/Kişi	Başlama ve Bitiş Tarihi	MALİYET					Toplam (TL)
			2015 (TL)	2016 (TL)	2017 (TL)	2018 (TL)	2019 (TL)	
Kamera sistemi kurmak	Okul İdaresi-Okul Aile Birliği	01/01/2016-31/12/2016	-	2.500.00 TL	-	-	-	2.500.00 TL

SITKI TÜRKÖĞLU İLKOKULU STRATEJİK PLANI
2015 YILI EYLEM PLANI

Amaç No	STRATEJİK AMAÇLAR	STRATEJİK HEDEFLER	FAAL YETLER VEYA PROJELER	MEVCUT DURUM	PERFORMANS GÖSTERGELER	SORUMLU KURUMLAR / KURUMLAR	BÜTÇE	KAYNAKLAR	ZAMANLAMA (FAAL YET-PROJELERİN BAŞLAYIŞI -BİTİŞİ YILI)																			
									OCAK	UBAT	MART	NİSAN	MAYIS	HAZİRAN	TEMMUZ	AĞUSTOS	EYLÜL	EKİM	KASIM	ARALIK	2016	2017	2018	2019				
AMAÇ - 1	Bireylerin sosyal, zihinsel, duygusal ve fiziksel gelişimine katkı sağlayan ve her bireyin en temel hakkı olan eğitime; bireylerin ekonomik, sosyal, kültürel, demografik farklılıklarından ve dezavantajlarından etkilenmeksizin eşit ve adil şartlar altında katılımını, eğitimlerini tamamlamalarına imkân ve ortam sağlamak	HEDEF1.1 Mevcut okuma yazma bilmeyen veli sayısını (322) plan dönemi sonuna kadar 120'ye indirmek	Okuma yazma kursuna katılımı sağlama		Okuma yazma bilmeyen veli sayısı (280)	İlgili Öğretmenler	0	Okul Aile Birliği Halk Eğitim Merkezi															X	X	X	X		
			Okuma Yazma Kursu açmak		Düzenlenecek Okuma Yazma Kursu sayısı (3)	İlgili Öğretmenler	0	Halk Eğitim Merkezi Okul daresi																	X	X	X	X
		HEDEF1.2 Plan dönemi sonuna kadar özel eğitime gereksinimi olan öğrencilerin belirlenip, akademik performanslarını ve kazanımlarını %30'dan %70'e çıkarmak.	Velileri özel eğitim hakkında bilgilendirme		Özel eğitime gereksinimi olan çocuk sayısı (3)	Rehber Öğretmen	100.00 TL			X	X	X	X	X											X	X	X	X
			Rehabilitasyon merkeziyle irtibat halinde olma		Akademik performans değerleri (%30)	Rehber Öğretmen	0			X	X	X	X	X												X	X	X
			BEP planının her ay kontrolünün sağlanması			Rehber Öğretmen	0			X	X	X	X	X										X	X	X	X	
			Özel Eğitim görmüş öğretmenlerle ortak çalışma			İlgili Öğretmenler	0			X	X	X	X	X										X	X	X	X	

SITKI TÜRKÖĞLU İLKOKULU STRATEJİK PLANI
2015 YILI EYLEM PLANI

Amaç No	STRATEJİK AMAÇLAR	STRATEJİK HEDEFLER	FAAL YETLER VEYA PROJELER	MEVCUT DURUM	PERFORMANS GÖSTERGELER	SORUMLU KURUMLAR	BÜTÇE	KAYNAKLAR	ZAMANLAMA (FAAL YET-PROJELERİN BAŞLAYIŞI -BİTİŞİ YILI)														
									OCAK	ŞUBAT	MART	NİSAN	MAYIS	HAZİRAN	TEMMUZ	AĞUSTOS	EYLÜL	EKİM	KASIM	ARALIK	2016	2017	2018
AMAÇ - 2	Eğitim Öğretim süreçlerinde; yetkin, girişimci, yenilikçi, yaratıcı ve evrensel ölçütlerde bilgi, beceri, tutum ve davranışlarla kazandırılan, iletişime açık, özgüveni ve sorumluluk bilinci yüksek, sağlıklı bireyler yetiştirmek	HEDEF2.3M Mevcut okuma yazmaya geçemeyen öğrenci oranını % 2,8'den plan dönemi sonuna kadar % 0,5'e indirmek.	Velilere yönelik toplantı ve seminer düzenlenmesi		Mevcut okuma yazma bilmeyen öğrenci oranı (% 2,8)	Rehber Servisi/Sınıf Öğretmenleri	250.00 TL												X	X	X	X	
			Okuma yazma kursunun açılması		Okuma yazma kursu sayısı (1)	İlgili Öğretmenler	0												X	X	X	X	
		HEDEF2.4 Plan dönemi sonuna kadar 2,3 ve 4. sınıflarda her dönem ikişer deneme ve kazanım değerlendirme sınavı yapmak.	Dönem değerlendirme sınavlarının yapılması		Deneme Sınavı Sayısı (2)	Tüm Sınıf Öğretmenleri	600.00 TL													X	X	X	X
			Dönem kazanım değerlendirme sınavlarının yapılması		Kazanım Değerlendirme Sınavı Sayısı (2)	Tüm Sınıf Öğretmenleri	600.00 TL													X	X	X	X
			Yapılan sınavların değerlendirilmesi			Tüm Sınıf Öğretmenleri												X	X	X	X		

SITKI TÜRKÖĞLU İLKOKULU STRATEJİK PLANI
2015 YILI EYLEM PLANI

Amaç No	STRATEJİK AMAÇLAR	STRATEJİK HEDEFLER	FAAL YETLER VEYA PROJELER	MEVCUT DURUM	PERFORMANS GÖSTERGELER	SORUMLU KURUMLAR	BÜTÇE	KAYNAKLAR	ZAMANLAMA (FAAL YET-PROJELERİN BAŞLAYIŞI -BİTİŞİ YILI)													
									OCAK	UBAT	MART	NİSAN	MAYIS	HAZİRAN	TEMMUZ	AĞUSTOS	EYLÜL	EKİM	KASIM	ARALIK	2016	2017
AMAÇ - 2	Eğitim Öğretim süreçlerinde ; yetkin, girişimci, yenilikçi,yaratıcı ve evrensel ölçütlerde bilgi, beceri, tutum ve davranışlar kazandırılan , iletişime açık, özgüveni ve sorumluluk bilinci yüksek, sağlıklı bireyler yetiştirmek	HEDEF2.6 Plan dönemi sonuna kadar, her yıl eş zamanlı olacak şekilde, veli eğitimi ile beraber öğrencilere yönelik madde bağımlılığı , şiddeti önleme ve temizlik semineri düzenlemek	Madde Bağımlılığı, Şiddeti Önleme Ve Temizlik Semineri Düzenlemek		Öğrencilere yönelik yapılan seminer sayısı (10)	Rehberlik Servisi	200.00 TL		X	X	X	X	X						X	X	X	X
			Broşür hazırlama		Velilere yönelik yapılan Aile eğitimine katılan veli sayısı (460)	Rehberlik Servisi	250.00 TL				X								X	X	X	X
			Aile eğitimi semineri		Velilere yönelik Aile eğitimi sayısı (5)	Sınıf Rehber Öğretmenleri/Rehberlik Servisi	500.00 TL		X	X	X	X	X						X	X	X	X
					Öğrencilere yönelik yapılan seminere katılan öğrenci sayısı (739)	Rehberlik Servisi			X		X		X			X				X	X	X

SITKI TÜRKÖĞLU İLKOKULU STRATEJİK PLANI
2016 YILI EYLEM PLANI

Amaç No	STRATEJİK AMAÇLAR	STRATEJİK HEDEFLER	FAAL YETLER VEYA PROJELER	MEVCUT DURUM	PERFORMANS GÖSTERGELER	SORUMLU KİŞİLER / KURUMLAR	BÜTÇE	KAYNAKLAR	ZAMANLAMA (FAAL YET-PROJELERİN BAŞLAMA -BİTİŞ YILI)																	
									OCAK	UBAT	MART	NİSAN	MAYIS	HAZİRAN	TEMMUZ	AĞUSTOS	EYLÜL	EKİM	KASIM	ARALIK	2016	2017	2018	2019		
AMAÇ - 1	Bireylerin sosyal, zihinsel, duygusal ve fiziksel gelişimine katkı sağlayan ve her bireyin en temel hakkı olan eğitime; bireylerin ekonomik, sosyal, kültürel, demografik farklılıklarından ve dezavantajlarından etkilenmeksizin eşit ve adil şartlar altında katılımını, eğitimlerini tamamlamalarına imkân ve ortam sağlamak	HEDEF1.1	Okuma yazma kursuna katılımı sağlama		Okuma yazma bilmeyen veli sayısı (240)	İlgili Öğretmenler	0	Okul Aile Birliği Halk Eğitim Merkezi	X												X	X	X	X		
			Okuma Yazma Kursu açmak		Düzenlenecek Okuma Yazma Kursu sayısı (3)	İlgili Öğretmenler	0	Halk Eğitim Merkezi Okul İdaresi				X	X									X	X	X	X	
		HEDEF1.2	Velileri özel eğitim hakkında bilgilendirme		Özel eğitime gereksinimi olan çocuk sayısı (3)	Rehber Öğretmen	100,00 TL	Rehberlik Servisi	X	X	X	X	X	X				X	X	X	X	X	X	X	X	
			Rehabilitasyon merkeziyle irtibat halinde olma		Akademik performans değerleri (%40)	Rehber Öğretmen	0	Rehberlik Servisi	X	X	X	X	X	X				X	X	X	X	X	X	X	X	X
			BEP planının her ay kontrolünün sağlanması			Rehber Öğretmen	0	Rehberlik Servisi	X	X	X	X	X	X				X	X	X	X	X	X	X	X	X
			Özel Eğitim görmüş öğretmenlerle ortak çalışma			İlgili Öğretmenler Rehber Öğretmen	0	Rehberlik Servisi	X	X	X	X	X	X				X	X	X	X	X	X	X	X	X

SITKI TÜRKÖĞLU İLKOKULU STRATEJİK PLANI
2016 YILI EYLEM PLANI

Amaç No	STRATEJİK AMAÇLAR	STRATEJİK HEDEFLER	FAAL YETLER VEYA PROJELER	MEVCUT DURUM	PERFORMANS GÖSTERGELER	SORUMLU KİMLİKLER / KURUMLAR	BÜTÇE	KAYNAKLAR	ZAMANLAMA (FAAL YET-PROJELERİN BAŞLAMA AYI -BİTİRİLMİŞ AYI)															
									OCAK	ŞUBAT	MART	NİSAN	MAYIS	HAZİRAN	TEMMUZ	AĞUSTOS	EYLÜL	EKİM	KASIM	ARALIK	2016	2017	2018	2019
AMAÇ - 2	Eğitim süreçlerinde; yetkin, girişimci, yenilikçi, yaratıcı ve evrensel ölçütlerde bilgi, beceri, tutum ve davranışları kazandırılmasını, iletişime açık, özgüveni ve sorumluluk bilinci yüksek, sağlıklı bireyler yetiştirmek.	HEDEF2.1 Yapılan veli toplantılarına katılan veli oranını % 54'ten % 75'e çıkarmak.	Veli ev ve iş yeri ziyaretleri		Veli toplantılarına katılma oranı (%60)	Tüm Sınıf Rehber Öğretmenleri		Okul İdaresi				X	X						X	X	X	X		
			İletişim araçlarını kullanma			Tüm Sınıf Rehber Öğretmenleri		Okul İdaresi	X	X	X	X	X	X			X	X	X	X	X	X	X	
		HEDEF2.2 2014-2015 eğitim öğretim yılında ortalama 3,36 gün olan devamsızlığı, plan dönemi sonuna kadar 1(bir) güne indirmek.	Veli ev ve iş yeri ziyaretleri		Ortalama devamsızlık gün sayısı (3)		Tüm Sınıf Rehber Öğretmenleri		Okul İdaresi	X	X	X	X	X	X			X	X	X	X	X	X	X
			Öğrenci devamsızlık mektuplarının velilere gönderilmesi				Okul İdaresi		Okul İdaresi	X	X	X	X	X	X			X	X	X	X	X	X	X
			Devamsız öğrencilerle bireysel görüşmelerin yapılması			Rehber Öğretmen		Rehberlik Servisi	X	X	X	X	X	X			X	X	X	X	X	X		

SITKI TÜRKÖĞLU İLKOKULU STRATEJİK PLANI
2016 YILI EYLEM PLANI

Amaç No	STRATEJİK AMAÇLAR	STRATEJİK HEDEFLER	FAAL YETLER VEYA PROJELER	MEVCUT DURUM	PERFORMANS GÖSTERGELER	SORUMLU KURUMLAR	BÜTÇE	KAYNAKLAR	ZAMANLAMA (FAAL YET-PROJELERİN BAŞLAYIŞI -BİTİŞİ YILI)																	
									OCAK	UBAT	MART	NİSAN	MAYIS	HAZİRAN	TEMMUZ	AĞUSTOS	EYLÜL	EKİM	KASIM	ARALIK	2016	2017	2018	2019		
AMAÇ - 2	Eğitim süreçlerinde; yetkin, girişimci, yenilikçi, yaratıcı ve evrensel ölçütlerde bilgi, beceri, tutum ve davranışların kazandırılmasını, iletişime açık, özgüveni ve sorumluluk bilinci yüksek, sağlıklı bireyler yetiştirmek	HEDEF2.5 Plan dönemi sonuna kadar öğrenci ve velilerimize yönelik her dönem en az birer tane sosyal, kültürel ve sportif faaliyetler düzenlemek	Spor müsabakalarının yapılması		Öğrencilere yönelik yapılan spor etkinlikleri sayısı (2)	Okul Yönetimi ve İlgili Komisyon	400,00 TL	Okul Aile Birliği Okul İdaresi				X	X								X	X	X	X		
			Şiir, Resim ve Hikâye yarışmaları		Öğrencilere yönelik yapılan Kültürel etkinliklerin sayısı (4)	Okul Yönetimi ve İlgili Komisyon	400,00 TL	Okul İdaresi				X	X									X	X	X	X	
			Bilgi Yarışması		Öğrencilere yönelik yapılan Bilgi yarışması sayısı (1)	Okul Yönetimi ve İlgili Komisyon	250,00 TL	Okul İdaresi							X								X	X	X	X
			Kermes düzenlenmesi Yıl Sonu Okul Şenliğinin Yapılması		Velilere yönelik yapılan sosyal, kültürel ve spor etkinlikleri sayısı (2)	Okul Yönetimi ve İlgili Komisyon	1,000,00 TL	Okul Aile Birliği Okul İdaresi							X	X							X	X	X	X
					Öğrencilerin bir yıl boyunca okuduğu kitap sayısı (10)	Sınıf Öğretmenleri		Okul İdaresi	X	X	X	X	X	X					X	X	X	X	X	X	X	X

SITKI TÜRKOĞLU İLKOKULU STRATEJİK PLANI
2016 YILI EYLEM PLANI

Amaç No	STRATEJİK AMAÇLAR	STRATEJİK HEDEFLER	FAAL YETLER VEYA PROJELER	MEVCUT DURUM	PERFORMANS GÖSTERGELER	SORUMLU KİŞİLER / KURUMLAR	BÜTÇE	KAYNAKLAR	ZAMANLAMA (FAAL YET-PROJELERİN BAŞLAMA -BİTİŞ YILI)																	
									OCAK	ŞUBAT	MART	NİSAN	MAYIS	HAZİRAN	TEMMUZ	AĞUSTOS	EYLÜL	EKİM	KASIM	ARALIK	2016	2017	2018	2019		
AMAÇ - 2	Eğitim süreçlerinde; yetkin, girişimci, yenilikçi, yaratıcı ve evrensel ölçütlerde bilgi, beceri, tutum ve davranışların kazandırılmasını, iletişime açık, özgüveni ve sorumluluk bilinci yüksek, sağlıklı bireyler yetiştirmek	HEDEF2.6 Plan dönemi sonuna kadar, her yıl eş zamanlı olacak şekilde, veli eğitimi ile beraber öğrencilerimize yönelik madde bağımlılığı, şiddeti önleme ve temizliksemineri düzenlemek	Madde Bağımlılığı, Şiddeti Önleme Ve Temizlik Semineri Düzenlemek		Öğrencilere yönelik yapılan seminer sayısı (10)	Rehber Öğretmen	200,00 TL	Rehberlik Servisi	X	X	X	X	X						X	X	X	X	X	X		
			Broşür hazırlama		Velilere yönelik yapılan Aile eğitimine katılan veli sayısı (500)	Rehber Öğretmen	250,00 TL	Rehberlik Servisi			X										X	X	X	X	X	
			Aile eğitimi semineri		Velilere yönelik Aile eğitimi sayısı (7)	Rehber Öğretmen	500,00 TL	Rehberlik Servisi	X		X		X								X	X	X	X	X	X
					Öğrencilere yönelik yapılan seminere katılan öğrenci sayısı (739)	Rehber Öğretmen	0	Okul daresi	X	X	X	X	X	X							X	X	X	X	X	X

SITKI TÜRKÖĞLU İLKOKULU STRATEJİK PLANI
2016 YILI EYLEM PLANI

Amaç No	STRATEJİK AMAÇLAR	STRATEJİK HEDEFLER	FAAL YETLER VEYA PROJELER	MEVCUT DURUM	PERFORMANS GÖSTERGELER	SORUMLU KURUMLAR / KURUMLAR	BÜTÇE	KAYNAKLAR	ZAMANLAMA (FAAL YET-PROJELERİN BAŞLAMA AYI -BİTİRİLMİŞ YILI)																	
									OCAK	ŞUBAT	MART	NİSAN	MAYIS	HAZİRAN	TEMMUZ	AĞUSTOS	EYLÜL	EKİM	KASIM	ARALIK	2016	2017	2018	2019		
AMAÇ - 2	<i>Eğitim süreçlerinde; yetkin, girişimci, yenilikçi, yaratıcı ve evrensel ölçütlerde bilgi, beceri, tutum ve davranışlar kazandırılma, iletişime açık, özgüveni ve sorumluluk bilinci yüksek, sağlıklı bireyler yetiştirmek</i>	HEDEF 2.7 Plan dönemi sonuna kadar Beyaz Bayrak, Beslenme Dostu Okullar, Erasmus+ Projeleri ile Yerel ve Ulusal hibe programlarına başvurmak	Yerel ve Ulusal hibe programlarına başvurmak		Yerel ve Ulusal hibe programlarına başvuru sayısı (1)	İlgili Komisyon		Okul İdaresi İlgili Komisyon	X	X	X	X	X	X					X	X	X	X				

**SITKI TÜRKOĞLU İLKOKULU STRATEJİK PLANI
2016 YILI EYLEM PLANI**

Amaç No	STRATEJİK AMAÇLAR	STRATEJİK HEDEFLER	FAAL YETLER VEYA PROJELER	MEVCUT DURUM	PERFORMANS GÖSTERGELER	SORUMLU KURUMLAR / KURUMLAR	BÜTÇE	KAYNAKLAR	ZAMANLAMA (FAAL YET-PROJELERİN BAŞLANIŞ AYI -BİTİŞ AYI)																						
									OCAK	ŞUBAT	MART	NİSAN	MAYIS	HAZİRAN	TEMMUZ	AĞUSTOS	EYLÜL	EKİM	KASIM	ARALIK	2016	2017	2018	2019							
AMAÇ - 3	Kurumun, beşeri, fiziki ve mali altyapı süreçlerini tamamlayıp, yönetim ve organizasyon süreçlerini geliştirmek, enformasyon kullanımını artırıp 'kurumsal kapasitesi ni' geliştirmek	HEDEF3.1 Plan dönemi sonuna kadar okulumuza kamera sistemi kurmak.	Kamera sistemi kurmak		Mevcut Kamera Sistemi (1)	Okul İdaresi Okul Aile Birliği	2,500,00 TL			X	X																				

SITKI TÜRKÖĞLU İLKOKULU STRATEJİK PLANI
2017 YILI EYLEM PLANI

Amaç No	STRATEJİK AMAÇLAR	STRATEJİK HEDEFLER	FAAL YETLER VEYA PROJELER	MEVCUT DURUM	PERFORMANS GÖSTERGELER	SORUMLU KURUMLAR / KURUMLAR	BÜTÇE	KAYNAKLAR	ZAMANLAMA (FAAL YET-PROJELERİN BAŞLAMA -BİTİŞ YILI)																
									OCAK	ŞUBAT	MART	NİSAN	MAYIS	HAZİRAN	TEMMUZ	AĞUSTOS	EYLÜL	EKİM	KASIM	ARALIK	2016	2017	2018	2019	
AMAÇ - 1	Bireylerin sosyal, zihinsel, duygusal ve fiziksel gelişimine katkı sağlayan ve her bireyin en temel hakkı olan eğitime; bireylerin ekonomik, sosyal, kültürel, demografik farklılıklarından ve dezavantajlarından etkilenmeksizin eşit ve adil şartlar altında katılımını, eğitimlerini tamamlamalarına imkân ve ortam sağlamak	HEDEF1.1	Okuma yazma kursuna katılımı sağlama		Okuma yazma bilmeyen veli sayısı (200)	İlgili Öğretmenler	0	Okul Aile Birliği Halk Eğitim Merkezi	X									X			X	X	X	X	
			Okuma Yazma Kursu açmak		Düzenlenecek Okuma Yazma Kursu sayısı (3)	İlgili Öğretmenler	0	Halk Eğitim Merkezi Okul İdaresi			X	X									X		X	X	X
		HEDEF1.2	Velileri özel eğitim hakkında bilgilendirme		Özel eğitime gereksinimi olan çocuk sayısı	Rehber Öğretmen	0	Rehberlik Servisi	X	X	X	X	X	X					X	X	X	X	X	X	X
			Rehabilitasyon merkeziyle irtibat halinde olma		Akademik performans değerleri (%50)	Rehber Öğretmen	0	Rehberlik Servisi	X	X	X	X	X	X					X	X	X	X	X	X	X
			BEP planının her ay kontrolünün sağlanması			Rehber Öğretmen	0	Rehberlik Servisi	X	X	X	X	X	X					X	X	X	X	X	X	X
			Özel Eğitim görmüş öğretmenlerle ortak çalışma			İlgili Öğretmenler Rehber Öğretmen	0	Rehberlik Servisi	X	X	X	X	X	X					X	X	X	X	X	X	X

SITKI TÜRKÖĞLU İLKOKULU STRATEJİK PLANI
2017 YILI EYLEM PLANI

Amaç No	STRATEJİK AMAÇLAR	STRATEJİK HEDEFLER	FAAL YETLER VEYA PROJELER	MEVCUT DURUM	PERFORMANS GÖSTERGELER	SORUMLU KİMLİKLER / KURUMLAR	BÜTÇE	KAYNAKLAR	ZAMANLAMA (FAAL YET-PROJELERİN BAŞLANIŞ AYI -BİTİŞ AYI)															
									OCAK	ŞUBAT	MART	NİSAN	MAYIS	HAZİRAN	TEMMUZ	AĞUSTOS	EYLÜL	EKİM	KASIM	ARALIK	2016	2017	2018	2019
AMAÇ - 2	Eğitim süreçlerinde; yetkin, girişimci, yenilikçi, yaratıcı ve evrensel ölçütlerde bilgi, beceri, tutum ve davranışların kazandırılmasını, iletişime açık, özgüveni ve sorumluluk bilinci yüksek, sağlıklı bireyler yetiştirmek.	HEDEF2.1 Yapılan veli toplantılarına katılan veli oranını % 54'ten % 75'e çıkarmak.	Veli ev ve iş yeri ziyaretleri		Veli toplantılarına katılma oranı (%65)	Tüm Sınıf Rehber Öğretmenleri		Okul İdaresi				X	X						X	X	X	X		
			İletişim araçlarını kullanma			Tüm Sınıf Rehber Öğretmenleri		Okul İdaresi	X	X	X	X	X	X			X	X	X	X	X	X	X	
		HEDEF2.2 2014-2015 eğitim öğretim yılında ortalama 3,36 gün olan devamsızlığı, plan dönemi sonuna kadar 1(bir) güne indirmek	Veli ev ve iş yeri ziyaretleri		Ortalama devamsızlık gün sayısı (2,5)	Tüm Sınıf Rehber Öğretmenleri		Okul İdaresi	X	X	X	X	X	X			X	X	X	X	X	X	X	X
			Öğrenci devamsızlık mektuplarının velilere gönderilmesi			Okul İdaresi		Okul İdaresi	X	X	X	X	X	X			X	X	X	X	X	X	X	X
			Devamsız öğrencilerle bireysel görüşmelerin yapılması			Rehber Öğretmen		Rehberlik Servisi	X	X	X	X	X	X			X	X	X	X	X	X		

SITKI TÜRKOĞLU İLKOKULU STRATEJİK PLANI
2017 YILI EYLEM PLANI

Amaç No	STRATEJİK AMAÇLAR	STRATEJİK HEDEFLER	FAAL YETLER VEYA PROJELER	MEVCUT DURUM	PERFORMANS GÖSTERGELER	SORUMLU KURUMLAR	BÜTÇE	KAYNAKLAR	ZAMANLAMA (FAAL YET-PROJELERİN BAŞLAMA YILI -BİTİRİLMİŞ YILI)																	
									OCAK	UBAT	MART	NİSAN	MAYIS	HAZİRAN	TEMMUZ	AĞUSTOS	EYLÜL	EKİM	KASIM	ARALIK	2016	2017	2018	2019		
AMAÇ - 2	Eğitim Öğretim süreçlerinde; yetkin, girişimci, yenilikçi, yaratıcı ve evrensel ölçütlerde bilgi, beceri, tutum ve davranışların kazandırılması, iletişime açık, özgüveni ve sorumluluk bilinci yüksek, sağlıklı bireyler yetiştirmek	HEDEF2.3Mevcut okuma yazmaya geçemeyen öğrenci oranını % 2,8'den plan dönemi sonuna kadar % 0,5'e indirmek.	Velilere yönelik toplantı ve seminer düzenlenmesi		Mevcut okuma yazma bilmeyen öğrenci oranı (% 1,8)	Rehber Öğretmen	250,00 TL	Rehberlik Servisi										X	X			X	X	X	X	
			Okuma yazma kursunun açılması		Okuma yazma kursu sayısı (1)	İlgili Öğretmenler		Okul İdaresi			X											X	X	X	X	
		HEDEF2.4Plan dönemi sonuna kadar 2,3 ve 4. sınıflarda her dönem ikişer deneme ve kazanım değerlendirme sınavı yapmak	Dönem değerlendirme sınavlarının yapılması		Deneme Sınavı Sayısı (2)	İlgili Sınıf Öğretmenleri		Okul İdaresi	600,00 TL				X									X	X	X	X	X
		Dönem Kazanım değerlendirme sınavlarının yapılması		Kazanım Değerlendirme Sınavı Sayısı (2)	İlgili Sınıf Öğretmenleri		Okul İdaresi	600,00 TL						X								X	X	X	X	
		Yapılan sınavların değerlendirilmesi				İlgili Sınıf Öğretmenleri	0	Okul İdaresi				X	X							X	X					

SITKI TÜRKOĞLU İLKOKULU STRATEJİK PLANI
2017 YILI EYLEM PLANI

Amaç No	STRATEJİK AMAÇLAR	STRATEJİK HEDEFLER	FAAL YETLER VEYA PROJELER	MEVCUT DURUM	PERFORMANS GÖSTERGELER	SORUMLU KURUMLAR	BÜTÇE	KAYNAKLAR	ZAMANLAMA (FAAL YET-PROJELERİN BAŞLAYIŞI -BİTİŞİ YILI)																	
									OCAK	UBAT	MART	NİSAN	MAYIS	HAZİRAN	TEMMUZ	AĞUSTOS	EYLÜL	EKİM	KASIM	ARALIK	2016	2017	2018	2019		
AMAÇ - 2	Eğitim süreçlerinde; yetkin, girişimci, yenilikçi, yaratıcı ve evrensel ölçütlerde bilgi, beceri, tutum ve davranışların kazandırılması, iletişime açık, özgüveni ve sorumluluk bilinci yüksek, sağlıklı bireyler yetiştirmek	HEDEF2.5 Plan dönemi sonuna kadar öğrenci ve velilerimize yönelik her dönem en az birer tane sosyal, kültürel ve sportif faaliyetler düzenlemek	Spor müsabakalarının yapılması		Öğrencilere yönelik yapılan spor etkinlikleri sayısı (2)	Okul Yönetimi ve İlgili Komisyon	400,00 TL	Okul Aile Birliği Okul İdaresi				X	X								X	X	X	X		
			Şiir, Resim ve Hikâye yarışmaları		Öğrencilere yönelik yapılan Kültürel etkinliklerin sayısı (4)	Okul Yönetimi ve İlgili Komisyon	400,00 TL	Okul İdaresi				X	X									X	X	X	X	
			Bilgi Yarışması		Öğrencilere yönelik yapılan Bilgi yarışması sayısı (1)	Okul Yönetimi ve İlgili Komisyon	250,00 TL	Okul İdaresi							X							X	X	X	X	
			Kermes düzenlenmesi Yıl Sonu Okul Şenliğinin Yapılması		Velilere yönelik yapılan sosyal, kültürel ve spor etkinlikleri sayısı (2)	Okul Yönetimi ve İlgili Komisyon	1,000,00 TL	Okul Aile Birliği Okul İdaresi							X	X							X	X	X	X
					Öğrencilerin bir yıl boyunca okuduğu kitap sayısı (13)	Sınıf Öğretmenleri		Okul İdaresi	X	X	X	X	X	X					X	X	X	X	X	X	X	X

SITKI TÜRKOĞLU İLKOKULU STRATEJİK PLANI
2017 YILI EYLEM PLANI

Amaç No	STRATEJİK AMAÇLAR	STRATEJİK HEDEFLER	FAAL YETLER VEYA PROJELER	MEVCUT DURUM	PERFORMANS GÖSTERGELER	SORUMLU KİŞİLER / KURUMLAR	BÜTÇE	KAYNAKLAR	ZAMANLAMA (FAAL YET-PROJELERİN BAŞLAMA -BİTİŞ YILI)																	
									OCAK	ŞUBAT	MART	NİSAN	MAYIS	HAZİRAN	TEMMUZ	AĞUSTOS	EYLÜL	EKİM	KASIM	ARALIK	2016	2017	2018	2019		
AMAÇ - 2	Eğitim süreçlerinde; yetkin, girişimci, yenilikçi, yaratıcı ve evrensel ölçütlerde bilgi, beceri, tutum ve davranışlar kazandırılma, iletişime açık, özgüveni ve sorumluluk bilinci yüksek, sağlıklı bireyler yetiştirmek	HEDEF2.6 Plan dönemi sonuna kadar, her yıl eş zamanlı olacak şekilde, veli eğitimi ile beraber öğrencilerimize yönelik madde bağımlılığı, şiddet önleme ve temizliksemineri düzenlemek	Madde Bağımlılığı, Şiddet Önleme Ve Temizlik Semineri Düzenlemek		Öğrencilere yönelik yapılan seminer sayısı (15)	Rehber Öğretmen	200,00 TL	Rehberlik Servisi	X	X	X	X	X					X	X	X	X	X	X	X		
			Broşür hazırlama		Velilere yönelik yapılan Aile eğitimine katılan veli sayısı (500)	Rehber Öğretmen	250,00 TL	Rehberlik Servisi			X								X	X	X	X				
			Aile eğitimi semineri		Velilere yönelik Aile eğitimi sayısı (10)	Rehber Öğretmen	500,00 TL	Rehberlik Servisi	X		X		X						X		X	X	X	X	X	
					Öğrencilere yönelik yapılan seminere katılan öğrenci sayısı (739)	Rehber Öğretmen	0	Okul dairesi	X	X	X	X	X	X					X	X	X	X	X	X	X	X

SITKI TÜRKÖĞLU İLKOKULU STRATEJİK PLANI
2018 YILI EYLEM PLANI

Amaç No	STRATEJİK AMAÇLAR	STRATEJİK HEDEFLER	FAAL YETLER VEYA PROJELER	MEVCUT DURUM	PERFORMANS GÖSTERGELER	SORUMLU KİŞİLER / KURUMLAR	BÜTÇE	KAYNAKLAR	ZAMANLAMA (FAAL YET-PROJELERİN BAŞLAMA -BİTİŞ YILI)																			
									OCAK	ŞUBAT	MART	APRİL	MAYIS	HAZİRAN	TEMMUZ	AĞUSTOS	EYLÜL	EKİM	KASIM	ARALIK	2016	2017	2018	2019				
AMAÇ - 1	Bireylerin sosyal, zihinsel, duygusal ve fiziksel gelişimine katkı sağlayan ve her bireyin en temel hakkı olan eğitime; bireylerin ekonomik, sosyal, kültürel, demografik farklılıklarından ve dezavantajlarından etkilenmeksizin eşit ve adil şartlar altında katılımını, eğitimlerini tamamlamalarına imkân ve ortam sağlamak	HEDEF1.1	Okuma yazma kursuna katılımı sağlama		Okuma yazma bilmeyen veli sayısı (160)	İlgili Öğretmenler	0	Okul Aile Birliği Halk Eğitim Merkezi	X									X					X	X	X	X		
			Okuma Yazma Kursu açmak		Düzenlenecek Okuma Yazma Kursu sayısı (3)	İlgili Öğretmenler	0	Halk Eğitim Merkezi Okul İdaresi				X	X								X	X	X	X	X	X	X	
		HEDEF1.2	Velileri özel eğitim hakkında bilgilendirme		Özel eğitime gereksinimi olan çocuk sayısı	Rehber Öğretmen	100,00 TL	Rehberlik Servisi	X	X	X	X	X	X					X	X	X	X	X	X	X	X	X	
			Rehabilitasyon merkeziyle irtibat halinde olma		Akademik performans değerleri (%60)	Rehber Öğretmen	0	Rehberlik Servisi	X	X	X	X	X	X					X	X	X	X	X	X	X	X	X	X
			BEP planının her ay kontrolünün sağlanması				Rehber Öğretmen	0	Rehberlik Servisi	X	X	X	X	X	X					X	X	X	X	X	X	X	X	X
			Özel Eğitim görmüş öğretmenlerle ortak çalışma				İlgili Öğretmenler Rehber Öğretmen	0	Rehberlik Servisi	X	X	X	X	X	X					X	X	X	X	X	X	X	X	X

SITKI TÜRKÖĞLU İLKOKULU STRATEJİK PLANI
2018 YILI EYLEM PLANI

Amaç No	STRATEJİK AMAÇLAR	STRATEJİK HEDEFLER	FAAL YETLER VEYA PROJELER	MEVCUT DURUM	PERFORMANS GÖSTERGELER	SORUMLU KİŞİLER / KURUMLAR	BÜTÇE	KAYNAKLAR	ZAMANLAMA (FAAL YET-PROJELERİN BAŞLANIŞ AYI -BİTİŞ AYI)															
									OCAK	ŞUBAT	MART	NİSAN	MAYIS	HAZİRAN	TEMMUZ	AĞUSTOS	EYLÜL	EKİM	KASIM	ARALIK	2016	2017	2018	2019
AMAÇ - 2	Eğitim süreçlerinde; yetkin, girişimci, yenilikçi, yaratıcı ve evrensel ölçütlerde bilgi, beceri, tutum ve davranışların kazandırılmasını, iletişime açık, özgüveni ve sorumluluk bilinci yüksek, sağlıklı bireyler yetiştirmek.	HEDEF2.1 Yapılan veli toplantılarına katılan veli oranını % 54'ten % 75'e çıkarmak.	Veli ev ve iş yeri ziyaretleri		Veli toplantılarına katılma oranı (%70)	Tüm Sınıf Rehber Öğretmenleri		Okul İdaresi				X	X						X	X	X	X		
			İletişim araçlarını kullanma			Tüm Sınıf Rehber Öğretmenleri		Okul İdaresi	X	X	X	X	X	X			X	X	X	X	X	X	X	
		HEDEF2.2 2014-2015 eğitim öğretim yılında ortalama 3,36 gün olan devamsızlığı, plan dönemi sonuna kadar 1(bir) güne indirmek	Veli ev ve iş yeri ziyaretleri		Ortalama devamsızlık gün sayısı (2)	Tüm Sınıf Rehber Öğretmenleri		Okul İdaresi	X	X	X	X	X	X			X	X	X	X	X	X	X	X
			Öğrenci devamsızlık mektuplarının velilere gönderilmesi			Okul İdaresi		Okul İdaresi	X	X	X	X	X	X			X	X	X	X	X	X	X	X
			Devamsız öğrencilerle bireysel görüşmelerin yapılması			Rehber Öğretmen		Rehberlik Servisi	X	X	X	X	X	X		X	X	X	X	X	X	X		

SITKI TÜRKOĞLU İLKOKULU STRATEJİK PLANI
2018 YILI EYLEM PLANI

Amaç No	STRATEJİK AMAÇLAR	STRATEJİK HEDEFLER	FAAL YETLER VEYA PROJELER	MEVCUT DURUM	PERFORMANS GÖSTERGELER	SORUMLU KURUMLAR	BÜTÇE	KAYNAKLAR	ZAMANLAMA (FAAL YET-PROJELERİN BAŞLAYIŞI -BİTİŞİ YILI)																		
									OCAK	UBAT	MART	NİSAN	MAYIS	HAZİRAN	TEMMUZ	AĞUSTOS	EYLÜL	EKİM	KASIM	ARALIK	2016	2017	2018	2019			
AMAÇ - 2	Eğitim süreçlerinde; yetkin, girişimci, yenilikçi, yaratıcı ve evrensel ölçütlerde bilgi, beceri, tutum ve davranışların kazandırılmasını, iletişime açık, özgüveni ve sorumluluk bilinci yüksek, sağlıklı bireyler yetiştirmek	HEDEF2.5 Plan dönemi sonuna kadar öğrenci ve velilerimize yönelik her dönem en az birer tane sosyal, kültürel ve sportif faaliyetler düzenlemek	Spor müsabakalarının yapılması		Öğrencilere yönelik yapılan spor etkinlikleri sayısı (2)	Okul Yönetimi ve İlgili Komisyon	400,00 TL	Okul Aile Birliği/Okul İdaresi				X	X										X	X	X	X	
			Şiir, Resim ve Hikâye yarışmaları		Öğrencilere yönelik yapılan kültürel etkinliklerin sayısı (4)	Okul Yönetimi ve İlgili Komisyon	400,00 TL	Okul İdaresi				X	X										X	X	X	X	
			Bilgi Yarışması		Öğrencilere yönelik yapılan Bilgi yarışması sayısı (1)	Okul Yönetimi ve İlgili Komisyon	250,00 TL	Okul İdaresi							X								X	X	X	X	
			Kermes düzenlenmesi Yıl Sonu Okul Şenliğinin Yapılması		Velilere yönelik yapılan sosyal, kültürel ve spor etkinlikleri sayısı (2)	Okul Yönetimi ve İlgili Komisyon	1,000,00 TL	Okul Aile Birliği/Okul İdaresi							X	X								X	X	X	X
					Öğrencilerin bir yıl boyunca okuduğu kitap sayısı (16)	Sınıf Öğretmenleri		Okul İdaresi	X	X	X	X	X	X				X	X	X	X	X	X	X	X	X	X

SITKI TÜRKÖĞLU İLKOKULU STRATEJİK PLANI
2019 YILI EYLEM PLANI

Amaç No	STRATEJİK AMAÇLAR	STRATEJİK HEDEFLER	FAAL YETLER VEYA PROJELER	MEVCUT DURUM	PERFORMANS GÖSTERGELER	SORUMLU KİŞİLER / KURUMLAR	BÜTÇE	KAYNAKLAR	ZAMANLAMA (FAAL YET-PROJELERİN BAŞLAMA -BİTİŞ YILI)																		
									OCAK	ŞUBAT	MART	NİSAN	MAYIS	HAZİRAN	TEMMUZ	AĞUSTOS	EYLÜL	EKİM	KASIM	ARALIK	2016	2017	2018	2019			
AMAÇ - 1	Bireylerin sosyal, zihinsel, duygusal ve fiziksel gelişimine katkı sağlayan ve her bireyin en temel hakkı olan eğitime; bireylerin ekonomik, sosyal, kültürel, demografik farklılıklarından ve dezavantajlarından etkilenmeksizin eşit ve adil şartlar altında katılımını, eğitimlerini tamamlamalarına imkân ve ortam sağlamak	HEDEF1.1 Mevcut okuma yazma bilmeyen veli sayısını (322) plan dönemi sonuna kadar 120'ye indirmek	Okuma yazma kursuna katılımı sağlamak		Okuma yazma bilmeyen veli sayısı (120)	İlgili Öğretmen	0	Okul Aile Birliği Halk Eğitim Merkezi	X	X								X	X			X	X	X	X		
			Okuma Yazma Kursu açmak		Düzenlenecek Okuma Yazma Kursu sayısı (3)	İlgili Öğretmen	0	Halk Eğitim Merkezi Okul İdaresi				X								X			X	X	X	X	
		HEDEF1.2 Plan dönemi sonuna kadar özel eğitime gereksinimi olan	Velileri özel eğitim hakkında bilgilendirme		Özel eğitime gereksinimi olan çocuk sayısı	Rehber Öğretmen	100,00 TL	Rehberlik Servisi	X	X	X	X	X	X					X	X	X	X	X	X	X	X	X
		gereksinimi olan öğrencilerin belirlenip,	Rehabilitasyon merkeziyle irtibat halinde olma		Akademik performans değerleri (%70)	Rehber Öğretmen	0	Rehberlik Servisi	X	X	X	X	X	X					X	X	X	X	X	X	X	X	X
		akademik performanslarını ve kazanımlarını %30'dan %70'e çıkarmak.	BEP planının her ay kontrolünün sağlanması			Rehber Öğretmen	0	Rehberlik Servisi	X	X	X	X	X	X					X	X	X	X	X	X	X	X	X
			Özel Eğitim görmüş öğretmenlerle ortak çalışma			İlgili Öğretmenler	0	Rehberlik Servisi	X	X	X	X	X	X					X	X	X	X	X	X	X	X	X

SITKI TÜRKÖĞLU İLKOKULU STRATEJİK PLANI
2019 YILI EYLEM PLANI

Amaç No	STRATEJİK AMAÇLAR	STRATEJİK HEDEFLER	FAAL YETLER VEYA PROJELER	MEVCUT DURUM	PERFORMANS GÖSTERGELER	SORUMLU KİŞİLER / KURUMLAR	BÜTÇE	KAYNAKLAR	ZAMANLAMA (FAAL YET-PROJELERİN BAŞLAMA -BİTİŞ YILI)																		
									OCAK	ŞUBAT	MART	NİSAN	MAYIS	HAZİRAN	TEMMUZ	AĞUSTOS	EYLÜL	EKİM	KASIM	ARALIK	2016	2017	2018	2019			
AMAÇ - 2	Eğitim süreçlerinde; yetkin, girişimci, yenilikçi, yaratıcı ve evrensel ölçütlerde bilgi, beceri, tutum ve davranışların kazandırılması, iletişime açık, özgüveni ve sorumluluk bilinci yüksek, sağlıklı bireyler yetiştirmek.	HEDEF2.1 Yapılan veli toplantılarına katılan veli oranını % 54'ten % 75'e çıkarmak	Veli ev ve iş yeri ziyaretleri		Veli toplantılarına katılma oranı (%75)	Tüm Sınıf Rehber Öğretmenleri	0	Okul İdaresi				X	X	X					X	X		X	X	X	X		
			İletişim araçlarını kullanma			Tüm Sınıf Rehber Öğretmenleri	0	Okul İdaresi	X	X	X	X	X	X				X	X	X	X	X	X	X	X	X	
		HEDEF2.22 014-2015 eğitim öğretim yılında ortalama 3,36 gün olan devamsızlığı, plan dönemi sonuna kadar 1(bir) güne indirmek.	Veli ev ve iş yeri ziyaretleri		Ortalama devamsızlık gün sayısı 1(bir)	İlgili Sınıf Öğretmeni	0	Okul İdaresi				X	X						X	X	X	X	X	X	X	X	X
			Öğrenci devamsızlık mektuplarının velilere gönderilmesi			Okul İdaresi	0	Okul İdaresi	X	X	X	X	X						X	X	X	X	X	X	X	X	X
			Devamsız öğrencilerle bireysel görüşmelerin yapılması			Rehber Öğretmen	0	Rehberlik Servisi	X	X	X	X	X	X					X	X	X	X	X	X	X	X	X

SITKI TÜRKOĞLU İLKOKULU STRATEJİK PLANI
2019 YILI EYLEM PLANI

Amaç No	STRATEJİK AMAÇLAR	STRATEJİK HEDEFLER	FAAL YETLER VEYA PROJELER	MEVCUT DURUM	PERFORMANS GÖSTERGELER	SORUMLU KURUMLAR / KURUMLAR	BÜTÇE	KAYNAKLAR	ZAMANLAMA (FAAL YET-PROJELERİN BAŞLAMA - BİTİRİLMİŞ YILI)																
									OCAK	UBAT	MART	NİSAN	MAYIS	HAZİRAN	TEMMUZ	AĞUSTOS	EYLÜL	EKİM	KASIM	ARALIK	2016	2017	2018	2019	
AMAÇ - 2	Eğitim süreçlerinde; yetkin, girişimci, yenilikçi, yaratıcı ve evrensel ölçütlerde bilgi, beceri, tutum ve davranışların kazandırılması, iletişime açık, özgüveni ve sorumluluk bilinci yüksek, sağlıklı bireyler yetiştirmek	HEDEF2.5 Plan dönemi sonuna kadar öğrenci ve velilerimize yönelik her dönem en az birer tane sosyal, kültürel ve sportif faaliyetler düzenlemek.	Spor müsabakalarının yapılması		Öğrencilere yönelik yapılan spor etkinlikleri sayısı (2)	Okul Yönetimi ve İlgili Komisyon	400,00 TL	Okul Aile Birliği Okul Yönetimi					X								X	X	X	X	
			Şiir, Resim ve Hikâye yarışmaları		Öğrencilere yönelik yapılan Kültürel etkinliklerin sayısı(4)	Okul Yönetimi ve İlgili Komisyon	400,00 TL	Okul Aile Birliği Okul Yönetimi				X							X	X	X	X	X	X	
			Bilgi Yarışması		Öğrencilere yönelik yapılan Bilgi yarışması sayısı (1)	Okul Yönetimi ve İlgili Komisyon	250,00 TL	Okul Yönetimi							X					X	X	X	X	X	
			Kermes Düzenlenmesi Yıl Sonu Okul Şenliğinin Yapılması		Velilere yönelik yapılan sosyal, kültürel ve spor etkinlikleri sayısı (2)	Okul Yönetimi ve İlgili Komisyon	1,000,00 TL	Okul Aile Birliği Okul Yönetimi							X	X					X	X	X	X	X
					Öğrencilerin bir yıl boyunca okuduğu kitap sayısı (20)	Sınıf Öğretmenleri	0	Okul Yönetimi	X	X	X	X	X	X					X	X	X	X	X	X	X

SITKI TÜRKOĞLU İLKOKULU STRATEJİK PLANI
2019 YILI EYLEM PLANI

Amaç No	STRATEJİK AMAÇLAR	STRATEJİK HEDEFLER	FAAL YETLER VEYA PROJELER	MEVCUT DURUM	PERFORMANS GÖSTERGELER	SORUMLU KİŞİLER / KURUMLAR	BÜTÇE	KAYNAKLAR	ZAMANLAMA (FAAL YET-PROJELERİN BAŞLAYIŞI -BİTİŞİ YILI)																	
									OCAK	UBAT	MART	NİSAN	MAYIS	HAZİRAN	TEMMUZ	AĞUSTOS	EYLÜL	EKİM	KASIM	ARALIK	2016	2017	2018	2019		
AMAÇ - 2	Eğitim Öğretim süreçlerinde ; yetkin, girişimci, yenilikçi,yaratıcı ve evrensel ölçütlerde bilgi, beceri, tutum ve davranışlar kazandırılan , iletişime açık, özgüveni ve sorumluluk bilinci yüksek, sağlıklı bireyler yetiştirmek	HEDEF2.6 Plan dönemi sonuna kadar, her yıl eş zamanlı olacak şekilde, veli eğitimi ile beraber öğrencilerimize yönelik madde bağımlılığı , şiddeti önleme ve temizlik semineri düzenlemek	Madde Bağımlılığı, Şiddeti Önleme Ve Temizlik Semineri Düzenlemek		Öğrencilere yönelik yapılan seminer sayısı (15)	Rehber Öğretmen	200,00 TL	Rehberlik Servisi	X	X	X	X	X					X	X	X	X	X	X	X		
			Broşür hazırlama		Velilere yönelik yapılan Aile eğitimine katılan veli sayısı (500)	Rehber Öğretmen	250,00 TL	Rehberlik Servisi			X									X	X	X	X	X	X	
			Aile eğitimi semineri		Velilere yönelik Aile eğitimi sayısı (10)	Sınıf Rehber Öğretmenleri Rehber Öğretmen	500,00 TL	Rehberlik Servisi	X	X	X	X	X						X	X	X	X	X	X	X	X
					Öğrencilere yönelik yapılan seminere katılan öğrenci sayısı (739)	Rehber Öğretmen	0	Rehberlik Servisi	X	X	X	X	X							X	X	X	X	X	X	X

TEMA	STRATEJİK AMAÇ	STRATEJİK HEDEFLER
TEMA 1 EĞİTİM ÖĞRETİM ERİŞİM	Bireylerin sosyal, zihinsel, duygusal ve fiziksel gelişimine katkı sağlayan ve her bireyin en temel hakkı olan eğitime; bireylerin ekonomik, sosyal, kültürel, demografik farklılıklardan ve dezavantajlardan etkilenmeksizin eşit ve adil şartlar altında eğitime katılımına ve eğitimlerini tamamlamalarına imkân ve ortam sağlamak.	Stratejik Hedef 1.1. Mevcut okuma yazma bilmeyen veli sayısını(322) plan dönemi sonuna kadar 120'ye indirmek
		Stratejik Hedef 1.2 Plan dönemi sonuna kadar özel eğitime gereksinimi olan öğrencilerin belirlenip, akademik performanslarını ve kazanımlarını %30'dan %70'e çıkarmak.
TEMA	STRATEJİK AMAÇ	STRATEJİK HEDEFLER
TEMA 2 EĞİTİM ÖĞRETİMDE KALİTE	Eğitim Öğretim süreçlerinde; yetkin, girişimci, yenilikçi yaratıcı ve evrensel ölçütlerde bilgi, beceri, tutum ve davranışlar kazandırılan, iletişime açık, özgüveni ve sorumluluk bilinci yüksek, sağlıklı bireyler yetiştirmek.	Stratejik Hedef 2.1. Yapılan veli toplantılarına katılan veli oranını % 54'ten % 75'e çıkarmak.
		Stratejik Hedef 2.2. 2014-2015 eğitim öğretim yılında ortalama 3,36 gün olan devamsızlığı, plan dönemi sonuna kadar 1 güne indirmek
		Stratejik Hedef 2.3. Mevcut okuma yazmaya geçemeyen öğrenci oranını % 2,8'den plan dönemi sonuna kadar % 0,5'e indirmek.
		Stratejik Hedef 2.4. Plan dönemi sonuna kadar 2,3 ve 4. sınıflarda her dönem ikişer deneme ve kazanım değerlendirme sınavı yapmak.
		Stratejik Hedef 2.5. Plan dönemi sonuna kadar öğrenci ve velilerimize yönelik her dönem en az birer tane sosyal, kültürel ve sportif faaliyetler düzenlemek.
		Stratejik Hedef 2.6. Plan dönemi sonuna kadar, her yıl eş zamanlı olacak şekilde, veli eğitimi ile beraber öğrencilerimize yönelik madde bağımlılığı, şiddeti önleme ve temizlik semineri düzenlemek
		Stratejik Hedef 2.7. Plan dönemi sonuna kadar Beyaz Bayrak, Beslenme Dostu Okullar, Erasmus+ Projeleri ile Yerel ve Ulusal hibe programlarına başvurmak
TEMA	STRATEJİK AMAÇ	STRATEJİK HEDEFLER
TEMA 3 KURUMSAL KAPASİTE	Kurumun, beşeri, fiziki ve mali altyapı süreçlerini tamamlayıp, yönetim ve organizasyon süreçlerini geliştirerek, enformasyon kullanımını artırıp 'kurumsal kapasitesini' geliştirmek	Stratejik Hedef 3.1. Plan dönemi sonuna kadar okulumuza kamera sistemi kurmak.

STRATEJİK PLAN MALİYET TABLOSU

TEMALAR	STRATEJİK AMAÇLAR – HEDEFLER	MALİYETİ
TEMA 1 EĞİTİM ÖĞRETİME ERİŞİM	STRATEJİK AMAÇ 1 Bireylerin sosyal, zihinsel, duygusal ve fiziksel gelişimine katkı sağlayan ve her bireyin en temel hakkı olan eğitime; bireylerin ekonomik, sosyal, kültürel, demografik farklılıklardan ve dezavantajlardan etkilenmeksizin eşit ve adil şartlar altında eğitime katılımına ve eğitimlerini tamamlamalarına imkân ve ortam sağlamak.	---
	Stratejik Hedef 1.1. Mevcut okuma yazma bilmeyen veli sayısını(322) plan dönemi sonuna kadar 120'e indirmek	
	Stratejik Hedef 1.2 Plan dönemi sonuna kadar özel eğitime gereksinimi olan öğrencilerin belirlenip, akademik performanslarını ve kazanımlarını %30'dan %70'e çıkarmak.	500.00 TL
TEMA 2 EĞİTİM ÖĞRETİMDE KALİTE	STRATEJİK AMAÇ 2 Eğitim Öğretim süreçlerinde; yetkin, girişimci, yenilikçi yaratıcı ve evrensel ölçütlerde bilgi, beceri, tutum ve davranışlar kazandırılan, iletişime açık, özgüveni ve sorumluluk bilinci yüksek, sağlıklı bireyler yetiştirmek.	---
	Stratejik Hedef 2.1. Yapılan veli toplantılarına katılan veli oranını % 54'ten % 75'ye çıkarmak.	---
	Stratejik Hedef 2.2. 2014-2015 eğitim öğretim yılında ortalama 3,36 gün olan devamsızlığı, plan dönemi sonuna kadar 1 güne indirmek	---
	Stratejik Hedef 2.3. Mevcut okuma yazmaya geçemeyen öğrenci oranını % 2,8'den plan dönemi sonuna kadar % 0,5'e indirmek.	1.250,00 TL
	Stratejik Hedef 2.4. Plan dönemi sonuna kadar 2,3 ve 4. sınıflarda her dönem ikişer deneme ve kazanım değerlendirme sınavı yapmak.	6.000,00 TL
	Stratejik Hedef 2.5. Plan dönemi sonuna kadar öğrenci ve velilerimize yönelik her dönem en az birer tane sosyal, kültürel ve sportif faaliyetler düzenlemek	10.250,00 TL
	Stratejik Hedef 2.6. Plan dönemi sonuna kadar, her yıl eş zamanlı olacak şekilde, veli eğitimi ile beraber öğrencilerimize yönelik madde bağımlılığı, şiddeti önleme ve temizlik semineri düzenlemek	4.750,00 TL
	Stratejik Hedef 2.7. Plan dönemi sonuna kadar Beyaz Bayrak, Beslenme Dostu Okullar, Erasmus+ Projeleri ile Yerel ve Ulusal hibe programlarına başvurmak	--
TEMA 3 KURUMSAL KAPASİTE	STRATEJİK AMAÇ 3 Kurumun, beşeri, fiziki ve mali altyapı süreçlerini tamamlayıp, yönetim ve organizasyon süreçlerini geliştirerek, enformasyon kullanımını artırıp 'kurumsal kapasitesini' geliştirmek	--
	Stratejik Hedef 3.1. Plan dönemi sonuna kadar okulumuza kamera sistemi kurmak.	2.500.00 TL
TOPLAM MALİYET		25.250,00 TL

İZLEME ve DEĞERLENDİRME



BÖLÜM IV

4.1. RAPORLAMA

izleme

Sıtkı Türko lu İkokulu Stratejik Planı, 2015-2019 yıllarını kapsayan dönem için hazırlanmıştır. Planın başarıya ulaşması için hazırlanan eylem planı bu dönemler içinde yılda iki kez gözden geçirilerek ilerleme sağlanan ve sağlanamayan alanların ortaya konulması izleme ve değerlendirme raporları hazırlanacaktır.

De erlendirme

Performansın izlenmesi, izleme faaliyetinin temelidir. Bunun için performans göstergeleri ile ilgili veriler düzenli olarak toplanarak değerlendirilir.

De erlendirmede;

- Stratejik planın gözden geçirilmesi
- Performans değerlendirilmesi ve ölçümü
- Sonuçların izlenmesi
- Sürekliliğin sağlanması gibi hususlar göz önünde tutularak değerlendirme yapılacaktır.

Bu de erlendirmede, faaliyet alanları çerçevesinde ilerleme sağlanan ve sağlanamayan alanlar ortaya konulması ekilde raporlama yapılacaktır.

De erlendirmede stratejik amaçlar, hedefler, strateji ve politikalar, planın gerçekleştirilmesi konusundaki açıklamalar, yorumlar ve mevcut durum hakkında bilgileri içeren raporlar sorumlu birimler tarafından hazırlanacaktır. Bu raporlar altı aylık dönemler hâlinde ve iki nüsha hazırlanarak bir nüshası izleme değerlendirme ekibine, bir nüshası da “ İlçe Milli Eğitim Müdürlüğü Strateji Geliştirme Birimi'ne” iletilecektir.

- **izleme ve değerlendirme ekibi**, birimlerden gelen altı aylık raporların stratejik planda yer alan amaç ve hedeflerle ne derece örtüştüğünü;
- **Neyi nasıl yapıyoruz veya yaptık?**
- **Başarılarımızı nasıl anlıyoruz?**
- **Uygulama ne kadar etkili oldu veya oluyor?**
- **Neler değiştirilmeli ve eklenmelidir?**
- **Gözden kaçan unsurlar var mıdır?** v.b. gibi soruları da dikkate alınarak bir rapor halinde Okul Müdürü'ne sunacaktır. Ekip, Okul Müdürü'nden gelen kararlar doğrultusunda ilgili birimlere, geri bildirimler yapacaktır.

SITKI TÜRKOĞLU İLKOKULU STRATEJİK PLANI FAALİYET İZLEME VE DEĞERLENDİRME RAPORU

TEMA									
Stratejik Amaç 1:.....									
Stratejik Hedef 1.1:									
Faaliyet/Projeler	İzleme						Değerlendirme		
Faaliyet/Projeler	Faaliyetin Başlama ve Bitiş Tarihi	Faaliyetten Sorumlu Kurum/Birim /Kişi	Maliyeti	Ölçme yöntemi ve raporlama süresi	Performans Göstergeleri	Faaliyetin durumu	Tamamlanmama nedeni	Öneriler	
						(..) Tamamlandı (..)Devam Ediyor (..) İptal Edildi			

ONAY

Şükrü KAYA

Okul Müdürü

STRATEJİK PLAN ÜST KURULU İMZA SİRKÜSÜ

STRATEJİK PLAN ÜST KURULU			
SIRA NO	ADI SOYADI	GÖREVİ	İMZA
1	ükürü KAYA	OKUL MÜDÜRÜ	
2	hsan HOMAN	MÜDÜR YARDIMCISI	
3	Sibel TEK N	ÖĞRETMEN	
4	Mehmet Nuri AKKURT	OKUL AİLE BİRLİĞİ BAŞKANI	
5	Vecdi AYDO AN	OKUL AİLE BİRLİĞİ YÖNETİM KURULU ÜYESİ	

Yukarıda sunulan Sıtkı Türko lu İkokulu Müdürlü ü 2015-2019 Yılı Stratejik Planı 84 sayfadan ibaret olup, tarafımdan incelenmi ve imza altına alınmı tır.

ükürü KAYA
Okul Müdürü

UYGUNDUR

.../.../2015

Mehmet Sabahattin GENÇ
İçer Millî E itim Müdürü